

**MAXXIS**



## Open Maxxis Marathon Castellidans (Copa Cat Marató i Campionat Catalunya Marató)

Lloc de sortida: Rambla de Castellidans

<https://maps.app.goo.gl/xw65VvBpANVTefy79>

Recollida de dorsals :

Mateix dia : De 7,00 h a 8,20h

Sortida: 08:30 Categoria Pro Llarg

08:45 Categoria Pro-Mig

08:55 Categoria Open Llarg-Mig

09:00 Circuit Curt

Primer calaix (Arc MAXXIS ) Categoria Pro circuit Llarg (sols llicències UCI de Competició)

Segon calaix:(Arc X Sauce ) Categoria Mig Pro (sols llicències UCI de competició)

Tercer calaix (Arc Bryton) Categories Open circuit llarg i Mig i E-bike

Quart Calaix: (Arc Coca Cola) Categoria circuit curt

**Tracks:** Els podeu descarregar des de la web del circuit:



El punt de tall al circuit Llarg serà a les 11,20 al km 28

Els primers km de tots els circuits són pel nucli urbà i neutralitzats

demanem que respecteu els vianants i altres vehicles que pugueu

trobar en aquests trams. Així també el pas per la urbanització i trams

asfaltats respecteu les normatives de tràfic

Avituallaments:

Curt: km 14

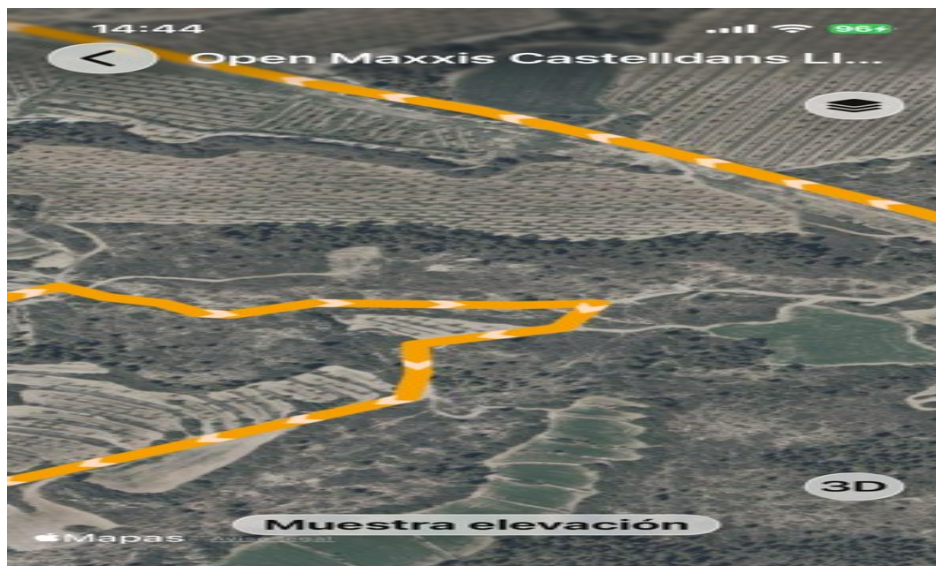
Mig: km 14 i 24 i 34

Llarg: km 14,24 , 40 i 52

Ubicació

Primer Avituallament Curt-Mig i Llarg(Pas de corredors)

<https://maps.app.goo.gl/HnPcXoNePHRHAzxq6>



Segon Avituallament Mig i Llarg (accés per pista)

<https://maps.app.goo.gl/CVwDTPtN93PMzqUZ9>



Tercer Avituallament Llarg (accés per pista)

<https://maps.app.goo.gl/81yWUtQGA36ME5sV9>



Últim avituallament Llarg i Mig

<https://maps.app.goo.gl/PC5PXd4KdvTWaGgLA>



## Zona de Sortida i Aparcaments

