



# COPA CATALANA INTERNACIONAL DH ESPOT 2017

# CAMPIONAT DE CATALUNYA

ORGANITZA:

AJUNTAMENT  
D'ESPOT



Facebook.com/DHEspot  
[kikodegata@hotmail.com](mailto:kikodegata@hotmail.com)  
+34 609 937 109



## COPA CATALANA INTERNACIONAL DH ESPOT 2017 (C2) CAMPEONATO DE CATALUNYA 2017

### ÍNDICE/ INDEX

Presentación/ <b>Presentation</b> .....	2
El pueblo de Espot y su entorno/ <b>Espot village and its surroundings</b> .....	5
Información de la prueba/ <b>Race information</b> .....	7
Controles / <b>Pass controls</b> .....	8
Acceso para el público/ <b>Public Access</b> .....	9
Plan de evacuación de accidentados/ <b>Rescue plan</b> .....	10
Equipo técnico/ <b>Technical team</b> .....	10
Programa/ <b>Timetable</b> .....	11
Características del circuito/ <b>Track characteristics</b> .....	12
Categorías, puntos y premios/ <b>Categories, points and prizes</b> .....	13
Cómo llegar/ <b>How to get there</b> .....	14
Dónde alojarse/ <b>Where to stay</b> .....	15
Servicios en el pueblo de Espot/ <b>Services Espot village</b> .....	16
Contacto/ <b>Contact</b> .....	17





## COPA CATALANA INTERNACIONAL DH ESPOT 2017 (C2) CAMPEONATO DE CATALUNYA 2017

### PRESENTACIÓN / PRESENTATION

DH Espot, junto con el Ayuntamiento de Espot y la Peña Ciclista Colomina, organizan la competición de Copa Catalana Internacional de DH en Espot y Campeonato de Catalunya Categoría Internacional C2 los días 20 y 21 de Mayo de 2017.

Este evento también recibe apoyo de la Federación Catalana de Ciclismo (FCC). La prueba se disputa según el reglamento UCI de pruebas internacionales siendo el comisario UCI y los árbitros de la FCC los responsables de aplicar dicho reglamento, destinado exclusivamente a los atletas con licencia deportiva de competición para todas las categorías de ambos sexos.

DH Espot, along with the city Council of Espot and Peña Ciclista Colomina, organized DH International Catalan Cup in Espot and Catalonia Championship International Category C2 on 20 and 21 May 2017.

This event also receives support from the Catalan Cycling Federation (FCC). The proof disputed under UCI rules of international competitions UCI being the commissioner and referees FCC responsible for implementing these rules, exclusively for athletes with sports competition license for all categories of both sexes.





COPA CATALANA INTERNACIONAL DH ESPOT 2017 (C2)  
CAMPEONATO DE CATALUNYA 2017



**DVO**  
DEVELOPED SUSPENSION

**2015**

**ESPOT (Lleida) - 31/05**  
PUNTUABLE CAMP. CATALUNYA DH

**DISSABTE /**  
ENTRENAMENTS:  
DE 10 h A 13 h I DE 14:30 h A 18:30 h.

**DIUMENGE /**  
ENTRENAMENTS: DE 8:30 h A 9:30 h.  
PRIMERA MÀNEGA: A LES 10 h.  
SEGONA MÀNEGA: A LES 12 h.

**DOWNHILL**  
**CUP** PUNTUABLE  
COPA CATALANA

+ INFO: 659 679 231 / [INFODH@CICLISME.CAT](mailto:INFODH@CICLISME.CAT)  
[WWW.DVODOWNHILLCUP.COM](http://WWW.DVODOWNHILLCUP.COM)

SPONSORS:



Federació Catalana de Ciclisme



ORGANITZEN:

AJUNTAMENT  
D'ESPOT



SPONSOR LOCAL:

COL-LABOREN:





## COPA CATALANA INTERNACIONAL DH ESPOT 2017 (C2) CAMPEONATO DE CATALUNYA 2017

### EL PUEBLO DE ESPOT Y SU ENTORNO / ESPOT VILLAGE AND ITS SURROUNDINGS

El pequeño pueblo de Esport está situado en la comarca del Pallars Sobirà en el Pirineo de Lleida, al este del río Noguera Pallaresa, con una superficie de aproximadamente 97.3 km<sup>2</sup> y unos 360 habitantes.

The small town of Esport is located in the region of Pallars Sobirà in the Pyrenees, east of the river Noguera Pallaresa, with an area of approximately 97.3 km<sup>2</sup> and about 360 inhabitants.

#### ¿Qué visitar en Esport? / What to visit in Esport?

El **Parque Nacional de Aigüestortes y Estany de Sant Maurici**, a pie desde el aparcamiento del Prat de Pierro (situado a 4,5 km del pueblo de Esport) o en Taxi 4x4 desde el mismo pueblo de Esport por 5.25 € por persona y trayecto hasta el Lago de Sant Maurici.

**National Park Aigüestortes and Sant Maurici Lake** on foot from the parking "Prat de Pierro" (located 4.5 km from the village of Esport) or 4x4 Taxi from the village of Esport by 5.25 € one way per person to Sant Maurici Lake.



El **pueblo de Esport**, dónde podrás encontrar monumentos tan emblemáticos como la torre medieval de vigilancia, el puente románico sobre el río Escrita o la iglesia parroquial de Santa Leocadia.

The **town of Esport**, where can find emblematic monuments such as the medieval watchtower, the Romanesque bridge over the river Escrita or the church of Santa Leocadia.



## COPA CATALANA INTERNACIONAL DH ESPOT 2017 (C2) CAMPEONATO DE CATALUNYA 2017

¿Qué hacer en el entorno de Espot? / What to do near Espot?

**Actividades de Aventura:** gran variedad de actividades de aventura para todos los públicos y en todas las épocas del año, ráfing, descenso de barrancos, puenting, canoas en aguas tranquilas, parques lúdico y de aventura, entre muchas otras cosas.

**Cultura:** Visitar los museos y ecomuseos etnológicos, centros de interpretación, artesanos agroalimentarios, ... Museu de les Papallones de Catalunya (Pujalt-Sort), Ecomuseu de les Valls d'Àneu (Esterrí d'Àneu), Ecomuseu dels Pastors de la Vall d'Àssua (Llessui), entre otros.

El románico pallares también es muy apreciado, así se pueden visitar iglesias de este estilo como la de Sant Joan d'Isil o la Iglesia de Son del Pi.

**Gastronomía:** Desde hace unos años la oferta gastronómica se ha multiplicado, entre los platos típicos del Pallars Sobirà destacan los derivados del cordero (girella, quesos, embutidos, palpís, olla pallaresa o escudella, etc.) los cuales se pueden degustar en la mayoría de restaurantes de la zona o comprar en cualquier tienda.



**Adventure Activities:** variety of adventure activities for all ages and in all seasons, rafting, canyoning, bungee jumping, canoeing in calm waters, leisure and adventure parks, among many other things.

**Culture:** Visit museums and ethnological eco-museums, interpretive centers, agro-food artisans, ... Museu de les Papallones de Catalunya (Pujalt-Sort), Ecomuseu de les Valls d'Àneu (Espot), Ecomuseu dels Pastors of the Vall d'Àssua (Llessui), among others.

The Romanesque pallares is also very popular, so you can visit churches of this style as Sant Joan d'Isil or the Church of Son del Pi.

**Gastronomy:** In recent years the cuisine has increased, typical cuisine from region (girella, cheeses, meats, palpís, escudella, etc.) which can be tasted in most of area restaurants or buy in any store.



## COPA CATALANA INTERNACIONAL DH ESPOT 2017 (C2) CAMPEONATO DE CATALUNYA 2017

### INFORMACIÓN DE LA PRUEBA / RACE INFORMATION

#### Denominación de la prueba / Race Name

- Copa Catalana Internacional Dh Espot
- Campeonato de Catalunya

#### Tipo de prueba / Race Type

- DHI (Clase 2)

#### Fecha de la prueba / Date of the race

- 20 - 21 / 05 / 2017

#### Localización / Location

- Espot, Lleida (Spain)

#### Organización / Organization

- Ayuntamiento de Espot
- Espot Enduro & Downhill
- Penya Ciclista Colomina de Lleida







## COPA CATALANA INTERNACIONAL DH ESPOT 2017 (C2) CAMPEONATO DE CATALUNYA 2017

### CONTROLES / CONTROLS

Disponemos de 15 controles de paso, todos equipados con bandera amarilla, emisora, silbato y chaleco identificativo.

Los controles 3, 7, 11 y 13 también están equipados con bandera roja.

Y, así mismo, en el control número 13 hay 2 socorristas, 1 mochila de Soporte Vital Básico y 1 colchón de vacío.

We have 15 checkpoints, all equipped with yellow flag, radio, whistle and identifying vest.

Controls 3, 7, 11 and 13 are also equipped with a red flag.

And, likewise, at number 13 there are 2 lifeguards Control, 1 backpack Basic Life Support and one vacuum mattress.





## COPA CATALANA INTERNACIONAL DH ESPOT 2017 (C2) CAMPEONATO DE CATALUNYA 2017

### ACCESO PARA EL PÚBLICO / PUBLIC ACCESS

El público puede acceder andando a cualquier parte del circuito, siempre por la derecha del mismo subiendo.

Por otro lado, también se puede acceder con telesilla hasta la salida del mismo.

The public can walk anywhere access circuit, always for the right up.  
There is also lift access to the start.





## COPA CATALANA INTERNACIONAL DH ESPOT 2017 (C2) CAMPEONATO DE CATALUNYA 2017

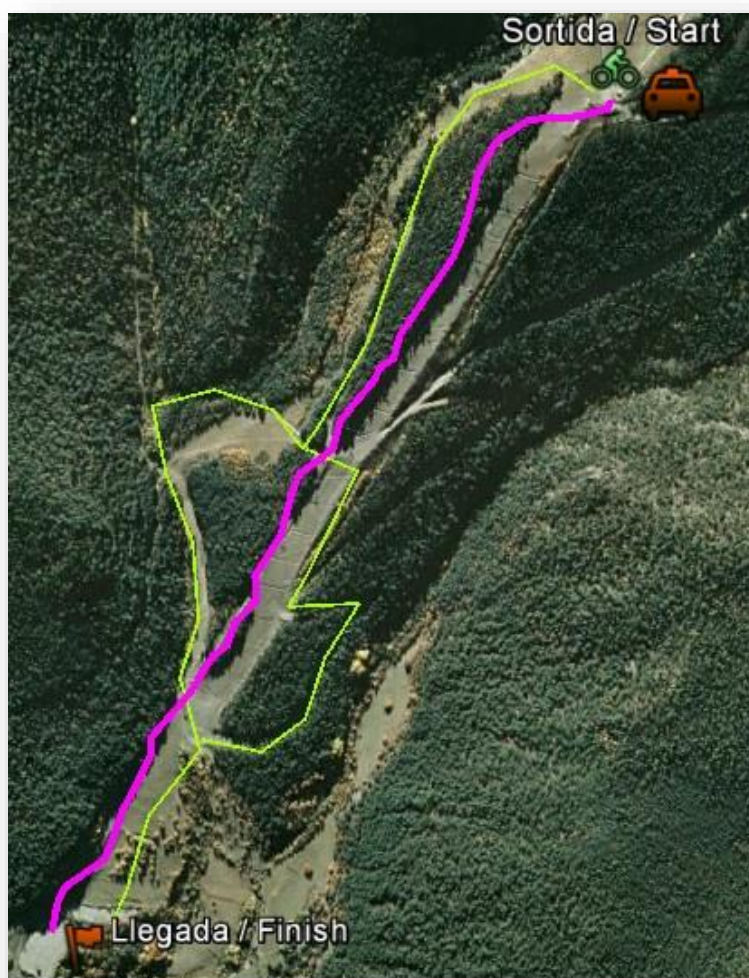
### PLAN DE EVACUACIÓN DE ACCIDENTADOS / RESCUE PLAN

En la salida del circuito disponemos de un vehículo 4x4 de bomberos con 1 conductor y 4 socorristas, 2 mochilas de Soporte Vital Básico y 2 colchones de vacío.

Este vehículo puede acceder a cualquier parte del circuito en muy poco tiempo, y así pues trasladar a cualquier accidentado a la línea de llegada donde hay 2 ambulancias y 1 médico.

In the start we have a 4x4 vehicle fire with 1 driver and 4 rescuers, 2 backpacks Basic Life Support and 2 vacuum mattresses.

This vehicle can access any part of the circuit in a very short time, and transfer any injured to the finish line where there are 2 ambulances and 1 doctor.



#### HOSPITALES MÁS CERCANOS / NEAREST HOSPITAL

##### Hospital Comarcal del Pallars

**Dirección / Address:** Carrer de Pau Casals, 5, Tremp, Lleida

**Teléfono / Phone:** +34 973 65 22 55

1 h 9 min (74,1 km)

por N-260 y C-13

##### Hospital de Viella

**Dirección / Address:** Carrèr Espitau, 3, Vielha, Lleida

**Teléfono / Phone:** +34 973 64 00 04

1 h 12 min (58,2 km)

por C-28

**Emergencias / Emergency:** 112

**Emergencias en la prueba / Race Emergency:** +34 609 93 71 09



**COPA CATALANA INTERNACIONAL DH ESPOT 2017 (C2)**  
**CAMPEONATO DE CATALUNYA 2017**

## **EQUIPO TÉCNICO / TECHNICAL TEAM**

### **Director de Carrera / Race Director**

- Kiko Soler

### **Asesor de la prueba / Race adviser**

- Pep Roca

### **Secretaría / Secretarial service**

- Sònia Saurat

### **Jefe de Controles / Chief of controls**

- Willy Mascarell

### **Comisario UCI / UCI commissar**

- Beatriz Bertomeu Bertomeu

### **Cronometraje / Timing**

- Tic Tac Crono

## **PROGRAMA / TIMETABLE**

### **Sábado 20 de Mayo de 2017 / Saturday May 20, 2017**

- Inscripciones / Registrations: 8:30h a/to 12:30h - 14:00h a/to 16:00h
- Entrenos/ Training: 10:00h a/to 13:00h - 14:30h a/to 18:30 h

### **Domingo 21 de Mayo de 2017/ Sunday May 21, 2017**

- Entrenos/ Training: 8:30h a/to 9:30h
- Manga clasificatoria/ Qualifying Round: 10:00h
- Final/ Final : 12:00h
- Entrega de trofeos/ Prize giving: 30 min después de finalizar la carrera/  
30 min after finishing the race



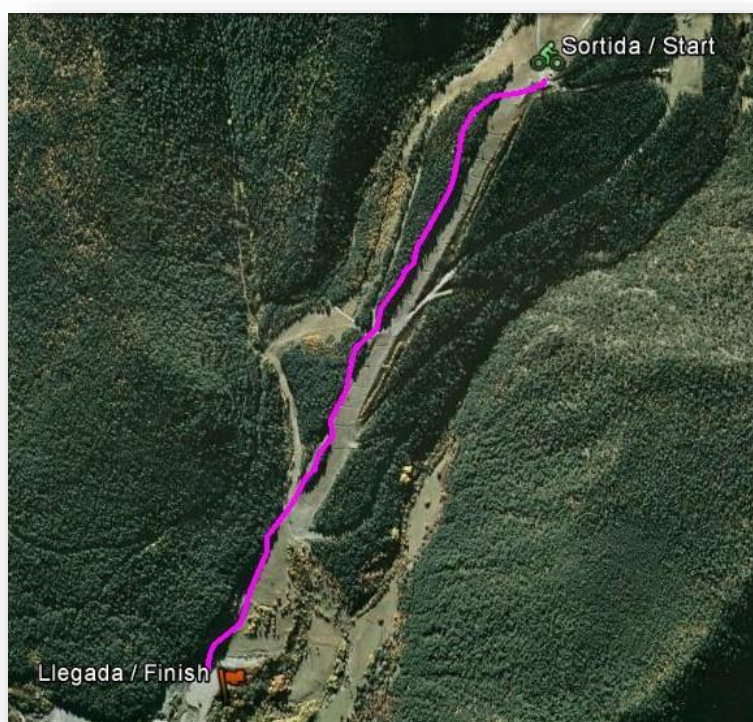
## COPA CATALANA INTERNACIONAL DH ESPOT 2017 (C2) CAMPEONATO DE CATALUNYA 2017

### CARACTERÍSTICAS DEL CIRCUITO / TRACK CHARACTERISTICS

La prueba se realiza en la estación de esquí de Espot, haciéndose los remontes con telesilla.

La salida está situada a 1.898 m y la llegada a 1.521 m con un desnivel total de 377 m y 1630 m de longitud. Todo el circuito transcurre entre bosques de pino negro.

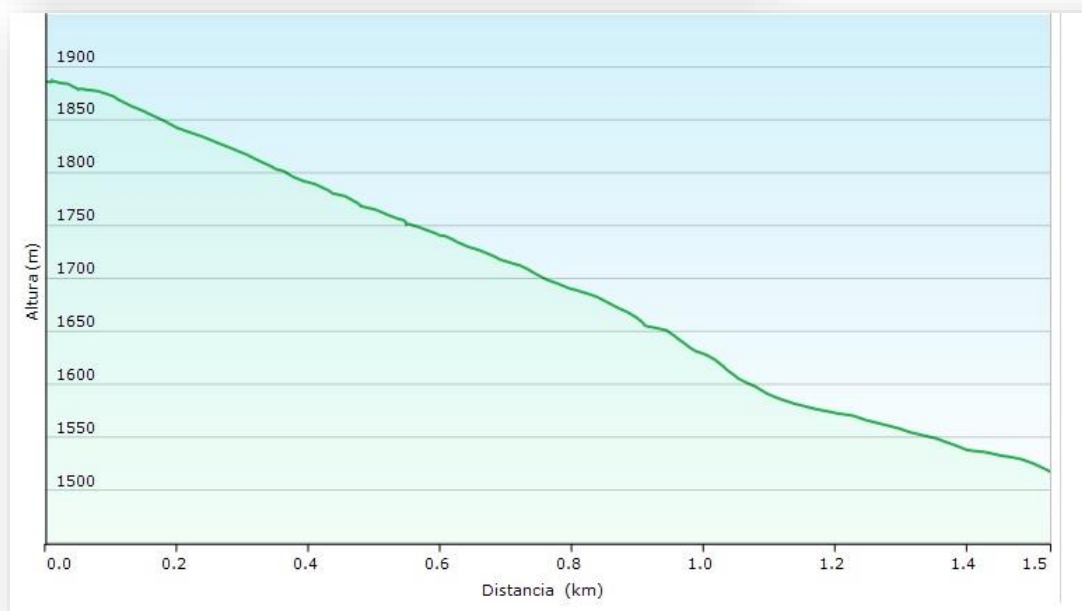
En los años 2001 y 2002 ya se disputó una Maxxis Cup International en el mismo circuito y en 2015 una DVO Downhill Cup (Copa Catalana) y los Campeonatos de Catalunya de DH.



The race takes place in the ski resort of Espot, with chairlift.

The start is located at 1,898 m and the finish at 1,521 m with a total vertical drop of 377 m and 1630 m in length. All the circuit passes through forests of black pine.

In 2001 and 2002 already he deputed one Maxxis Cup International in the same circuit and in 2015, a DVO Downhill Cup (Copa Catalana) and Catalan Championships DH.





## COPA CATALANA INTERNACIONAL DH ESPOT 2017 (C2) CAMPEONATO DE CATALUNYA 2017

### CATEGORIAS / CATEGORIES

#### Categorías / Categories

Infantil

Cadet

Fémina Cadet

Junior

Fémina Junior

Élite

Fémina Élite

Másters 30

Másters 40

Másters 50

Tándem

### PUNTOS Y PREMIOS / POINTS AND PRIZES

Categorías Élite y Junior juntas/ Elite and Junior categories together.

Class	Puntos/ Points (M&W – H&F)	Premios / Prizes (M&W – H&F) Mínimo obligatorio UCI /UCI minimum required	Premios/ Prizes (M&W – H&F) DH Espot
1º	30	250 €	300 €
2º	20	200 €	200 €
3º	15	150 €	150 €
4º	12	125 €	125 €
5º	10	100 €	100 €
6º	8	90 €	90 €
7º	6	80 €	80 €
8º	4	70€	70€
9º	2		
10º	1		
		1.065 € x 2 Cat. = <b>2.130 €</b>	1.115 € x 2 Cat. = <b>2.230 €</b>





## COPA CATALANA INTERNACIONAL DH ESPOT 2017 (C2) CAMPEONATO DE CATALUNYA 2017

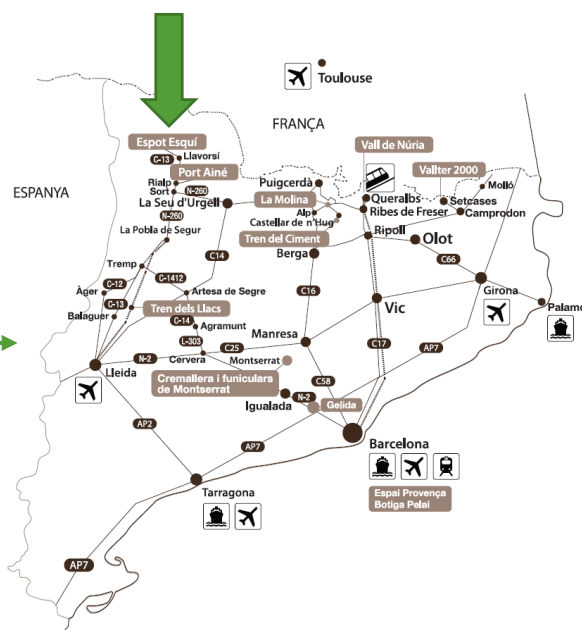
### CÓMO LLEGAR / HOW TO GET THERE

#### Dirección / Adress

Estación de esquí de Esport  
Ctra Berradé s/n  
25597 Esport - Lleida  
España

#### Coordenadas GPS / GPS coordinates

42°33'51.3"N 1°05'38.8"E



#### Aeropuertos más cercanos/ Nearest airports

Lleida – Alguaire 175 km  
Barcelona – El Prat 254 km  
Toulouse-Blagnac 220 km

#### En coche/ By car

Desde Barcelona: Dirigirse en dirección a Lleida, pasando por Igualada, Cervera, Agramunt, Artesa de Segre, Tremp, Sort, Llavorsí y, por último, Esport.

Desde Madrid: Coger la A-2 hasta Zaragoza. Desde aquí continuar dirección Lleida, Balaguer, Tremp, Sort, Llavorsí y, por último, Esport.

From Barcelona: Drive towards Lleida, through Igualada, Cervera, Agramunt Artesa de Segre, Tremp, Sort, Llavorsí and finally, Esport.

From Madrid: Take the A-2 to Zaragoza. From here continue towards Lleida, Balaguer, Tremp, Sort, Llavorsí and finally, Esport.

<b>Desde / From Madrid</b>	631 km	6 hr 56 min
<b>Desde / From Barcelona</b>	264 km	3 hr 24 min



## COPA CATALANA INTERNACIONAL DH ESPOT 2017 (C2) CAMPEONATO DE CATALUNYA 2017

### DÓNDE ALOJARSE / WHERE TO STAY

Se puede encontrar una amplia oferta de alojamientos en el mismo pueblo de Espot, 5 Hoteles, 1 Pensión, 4 Alojamientos Rurales, 7 complejos de Apartamentos, 1 Albergue y 5 campings.

You can find a wide range of accommodation in the village of Espot, 5 Hotels, 1 Pension 4 Rural Accommodation 7 apartment complexes, 1 Hostel and 5 campsites.

Listado de alojamientos y contactos/ List of accommodation and contacts:

ALOJAMIENTO	TEL.	WEB & MAIL
HOTEL ROYA Rest.	973624040	<a href="http://www.hotelroya.net">www.hotelroya.net</a> / <a href="mailto:hotelroya@hotelroya.net">hotelroya@hotelroya.net</a>
HOTEL SAURAT Rest.	973624162	<a href="http://www.hotelsaurat.com">www.hotelsaurat.com</a> / <a href="mailto:info@hotelsaurat.com">info@hotelsaurat.com</a>
HOTEL ROCA BLANCA	973624103	<a href="http://www.rocablanca.net">www.rocablanca.net</a> / <a href="mailto:info@rocablanca.net">info@rocablanca.net</a>
HOTEL OR BLANC Rest.	973624013	<a href="mailto:superespot2000@turisnet.net">superespot2000@turisnet.net</a> / <a href="http://www.superespot2000.com">www.superespot2000.com</a>
HOTEL ENCANTATS Rest.	973624115	<a href="http://www.hotelencantats.com">www.hotelencantats.com</a> / <a href="mailto:hotelencantats@hotelencantats.com">hotelencantats@hotelencantats.com</a>
PENSIÓ LA PALMIRA Rest.	973083020	<a href="http://pensiocasapalmira.wix.com/pensiopalmira">http://pensiocasapalmira.wix.com/pensiopalmira</a> <a href="https://www.facebook.com/#!/PensioPalmira">https://www.facebook.com/#!/PensioPalmira</a>
REFUGI AMITGES	973250109	<a href="http://www.amitges.com">www.amitges.com</a>
REFUGI JM BLANC	973250108	<a href="http://www.jmblanc.com">www.jmblanc.com</a>
RCP CASA COLOM	973624010	<a href="mailto:icamp@gesipre.com">icamp@gesipre.com</a> / <a href="http://www.casacolom.com">www.casacolom.com</a>
RCP CASA FELIP	973624093	<a href="http://www.casafelip.com">www.casafelip.com</a>
RCP CASA PERETÓ	973624068	<a href="http://www.camping-solau.com">www.camping-solau.com</a> / <a href="mailto:info@camping-solau.com">info@camping-solau.com</a>
RCP ALBA D'E STEVE	973624108	<a href="mailto:info@voraparc.com">info@voraparc.com</a> / <a href="http://www.albadesteve.com">www.albadesteve.com</a>
APART. L'ARREL	973624030 639546281	<a href="http://www.apartamentsarrel.net">www.apartamentsarrel.net</a> / <a href="mailto:reserves@apartamentsarrel.net">reserves@apartamentsarrel.net</a>
APART. LES PICARDES	973624009	<a href="http://www.lespicardes.com">www.lespicardes.com</a>
APART. LO PALLER DE SASTRE SSA	973624096	<a href="http://www.lopallerdesastressa.com">www.lopallerdesastressa.com</a> / <a href="mailto:montse@lopallerdesastressa.com">montse@lopallerdesastressa.com</a>
APART. PONT ROMÀNIC	699750850	<a href="mailto:apartamentspontromanic@gmail.com">apartamentspontromanic@gmail.com</a> <a href="http://www.apartamentspontromanic.com">www.apartamentspontromanic.com</a>
APART. E SPOT 1300	973624040	<a href="http://www.apartamentsespot1300.com">www.apartamentsespot1300.com</a> / <a href="mailto:hotelroya@hotelroya.net">hotelroya@hotelroya.net</a>
APART. PERETÓ	973624068	<a href="http://www.camping-solau.com">www.camping-solau.com</a> / <a href="mailto:info@camping-solau.com">info@camping-solau.com</a>
APART. CASA LLOP	973621292	<a href="http://www.orridelpallars.cat">www.orridelpallars.cat</a>
ALBERG LES DAINE S	647577177	<a href="http://www.lesdaines.com">www.lesdaines.com</a>
CAMPING LA MOLA	973624024	<a href="http://www.campinglamola.com">www.campinglamola.com</a> / <a href="mailto:info@campinglamola.com">info@campinglamola.com</a>
CAMPING SOL I NEU	973624001	<a href="mailto:camping@solineu.com">camping@solineu.com</a> / <a href="http://www.solineu.com">www.solineu.com</a>
CAMPING SOLAU	973624068	<a href="http://www.camping-solau.com">www.camping-solau.com</a> / <a href="mailto:info@camping-solau.com">info@camping-solau.com</a>
CAMPING VORA PARC	973252324	<a href="http://www.voraparc.com">www.voraparc.com</a> / <a href="mailto:info@voraparc.com">info@voraparc.com</a>
CAMPING LA TORRE	973624160	<a href="mailto:hotelroya@hotelroya.net">hotelroya@hotelroya.net</a> / <a href="http://www.campinglatorre.com">www.campinglatorre.com</a>





## COPA CATALANA INTERNACIONAL DH ESPOT 2017 (C2) CAMPEONATO DE CATALUNYA 2017

### SERVICIOS EN EL PUEBLO / SERVICES IN THE VILLAGE



Taxi 4x4 / Taxi 4x4



Farmacia / Pharmacy



Aparcamiento / Parking



Información Turística / Tourist information



Banco / Bank



Parque Infantil / Kids Park



Piscina Municipal (en verano) / Municipal pool (in summer)



Supermercados, panadería, tienda de deportes y souvenirs /  
Supermarket, bakery, sports shop and souvenirs



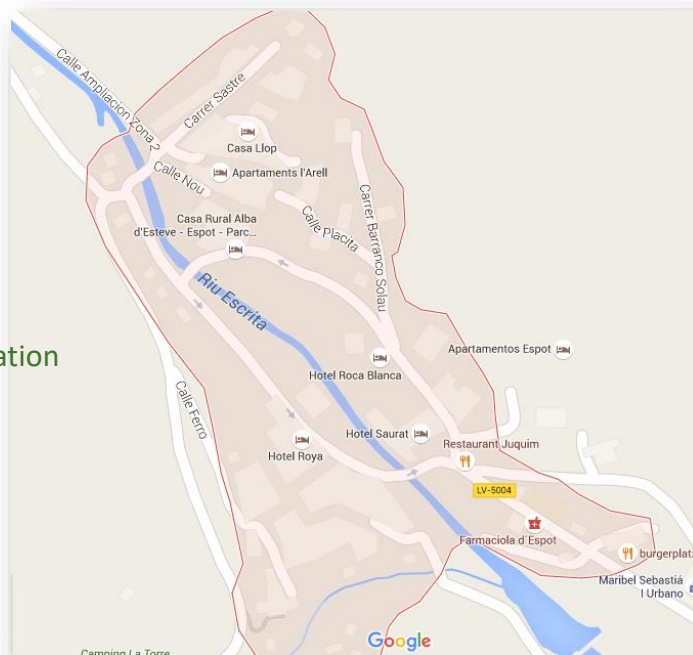
Bares y Pub / Bars and Pub



Restaurantes / Restaurants



Alojamientos: hoteles, pensiones, casas rurales, campings,  
apartamentos, albergue / Accommodation: hotels, guesthouses,  
cottages, camping sites, apartments, hostel





## CONTACTO / CONTACT



+34 609 93 71 09



[kikodegata@hotmail.com](mailto:kikodegata@hotmail.com) - [colominadhteam@gmail.com](mailto:colominadhteam@gmail.com)



[www.facebook.com/DHEspot](http://www.facebook.com/DHEspot)



**¡BIENVENIDOS A ESPOT EL 20 Y 21 DE MAYO!**  
**WELCOME TO ESPOT ON 20 AND 21 MAY!**