

# Campionats de Catalunya Trial 2022

01.05.2022 ST. ANTONI VILAMAJOR



Campionats de Catalunya Individuals  
ELIT F/M, MÀSTER, SUB23, JUNIOR, CADET i INFANTIL F/M

Classificació Campionats de Catalunya Clubs  
INFANTIL F/M, ALEVÍ F/M, PRINCIPIANT, BENJAMÍ i PRE BENJAMÍ

**TRIAL EVOLUTION PARK,  
NO HI FALTIS!**



# Campionats de Catalunya Trial



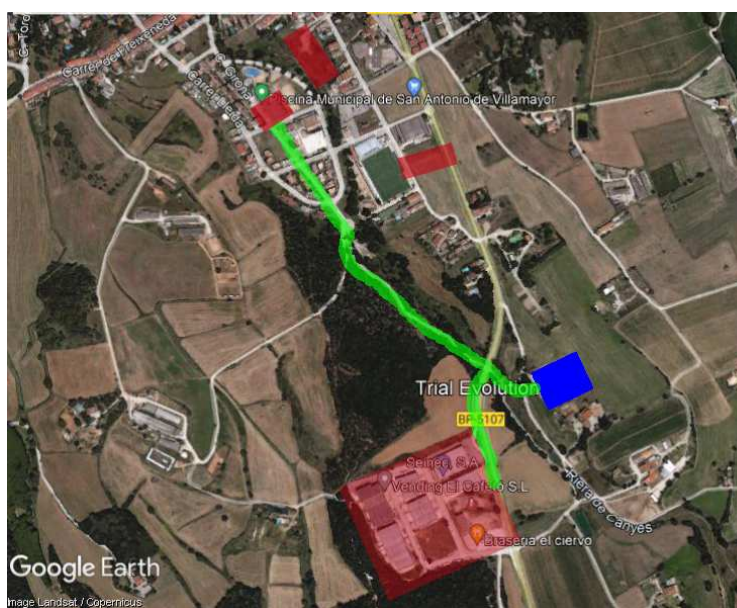
## 1- CAMPIONATS DE CATALUNYA DE TRIAL 2022

El Campionat de Catalunya de Trial 2022 es disputa a una única prova, aquesta és realitzarà el 1 de maig a les instal·lacions de Trial Evolution a Sant Antoni de Vilamajor (Barcelona), organitza Club Ciclista els Trenacames.

La normativa aplicada serà la vigent de la Federació Catalana de Ciclisme per a proves de Trial.

## 2- UBICACIÓ DE LA PROVA

La prova es durà a terme a les instal·lacions de Trial Evolution a Sant Antoni de Vilamajor



-  Àrea competició
-  Carril bici / peatonal
-  Zones per aparcar cotxes i autocarabanas

**ATENCIÓ**  
**NO ES PODRÀ APARCAR A**  
**A L'ÀREA DE COMPETIÓ**



## 3- CAMPIONATS DE CATALUNYA DE TRIAL

La FCC estableix els Campionats de Catalunya de Trial.

Serà puntuable pel Campionat de Catalunya de Trial, la prova indicada en el calendari de la FCC.

Els guanyadors de les categories Elit, Màster, sub23, junior, cadet i infantil obtindran el títol de Campió de Catalunya

La prova serà organitzada per un Club Federat afiliat a la FCC.



## 3.1- PARTICIPACIÓ

Els Campionats de Catalunya de Trial es disputa a títol individual. La participació és oberta a tots els/les ciclistes en possessió d'una llicència UCI/RFEC o autonòmica de la FCC, però només tenen opció al títol de Campió de Catalunya i a les places de podi:

- Els i les ciclistes de nacionalitat espanyola, amb llicència de la FCC
- Els i les ciclistes nascuts / nascudes a Catalunya, i amb llicència de qualsevol Federació afiliada a la UCI
- Els i les ciclistes de les categories elit, màster, sub-23, junior, cadet i infantil.

## 3.2- CATEGORIES

Totes les categories es determinen per l'any de naixement.

### *Categories que disputen els Campionats de Catalunya:*

<b>Categoria</b>	<b>Any Naixement</b>	<b>Edat</b>	<b>Nivell de zona</b>
Elit Masculí	2006 - anterior	16 i més	groc
Elit Femení	2007 - anterior	15 i més	taronja o rosa
Màster	1992 – anterior	30 i més	verd/blau
Sub23	2000 – 2003	19 a 22	vermell
Júnior	2004 – 2005	17 i 18	vermell
Cadet	2006 – 2007	15 i 16	taronja
Infantil Masculí	2008 – 2009	13 i 14	verd
Infantil Femení	2007 – 2010	12 a 15	verd

### *Categories amb Classificació i podi, puntuen per la Classificació de clubs:*

<b>Categoria</b>	<b>Any Naixement</b>	<b>Edat</b>	<b>Nivell de zona</b>
Aleví masculí	2010 – 2011	11 i 12	blau
Aleví femení	2011 – 2013	9 a 11	blau
Principiant	2012 – 2013	9 i 10	blanc

### *Categories participatives, només puntuen per la Classificació de clubs:*

<b>Categoria</b>	<b>Any Naixement</b>	<b>Edat</b>	<b>Nivell de zona</b>
Benjamí	2014 – 2015	7 i 8	negre
Pre-benjamí	2016 – 2017	5 i 6	negre

## 3.2.1 – Inscrits per categoria

Per poder establir una Classificació el mínim d'inscrits per categoria ha de ser de tres participants. En cas d'haver-hi un nombre inferior, els participants tindran el dret de participar a la prova, però no s'establirà cap Classificació.

## 3.2.2 – Descens de nivell

Hi ha les categories Open per a la promoció de l'esport, no puntuables al Campionat.

## 3.3 – BICICLETA

Veure article 1.6 Normativa general esportiva i tècnica

## 3.4 – FORMAT DE COMPETICIÓ

Per totes les categories hi haurà un recorregut de 5 zones a 2 voltes.

## 3.5 – CLASSIFICACIÓ CAMPIONATS DE CATALUNYA

- A les categories d'elit, màster, sub23, junior, cadet i infantil es disputarà el títol de campió i campiona de Catalunya. Serà declarat campió i campiona qui més punts totals obtingui. La Classificació s'establirà per ordre descendent de major a menor puntuació.
- A les categories de principiants i d'alevins s'establirà Classificació i podi amb trofeus als tres primers classificats. La Classificació s'establirà per ordre descendent de major a menor puntuació.
- A les categories de prebenjamins i benjamins no s'establirà cap Classificació. Tots els nens i nenes tindran un reconeixement per a la seva participació i esforç.

### 3.5.1- Empats en la Classificació de la prova

En cas d'empat es determinaran el següent per desfer-lo:

- 1- Per major nombre de: 50,40,30,20,10
- 2- Temps total emprat pel participant en fer la prova
- 3- Zona de desempat (només per a les places de podi)  
El president del comitè arbitral determinarà una zona d'un nivell superior pel desempat:

3.1 Si persisteix la igualtat després de realitzar la zona, el participant que hagi registrat menys temps per realitzar la zona de desempat, serà el vencedor.

3.2 Si els participants obtenen 0 punts, el vencedor serà el que hagi recorregut més longitud de zona

## **NOVETAT !!!!**

### **3.6. CLASSIFICACIÓ CLUBS**

Per tal de fomentar la participació de nens i nenes en els Campionats de Catalunya la FCC estableix la classificació de clubs. El club que figura a la llicència de l'esportista rebrà un punt per la seva participació.

#### **3.6.1. Atribució de punts**

- Obtindran punts els participants de les categories: pre benjamí, benjamí, principiant, aleví i infantil.
- Obtindran punts els participants amb llicència de clubs afiliats a la FCC.
- Els participants obtindran 1 punt per la seva participació.
- L'assignació de punts es basarà en els participants classificats i en els que han hagut d'abandonar.
- Per les places de podi a les categories de principiant, aleví i infantil s'assignarà la següent puntuació:
  - 1a posició: 5 punts
  - 2a posició: 3 punts
  - 3a posició: 2 punts
- En cas de podi d'un participant amb llicència d'un club no FCC, aquests punts s'atribuiran al següent participant classificat amb llicència d'un club FCC.

#### **3.6.2. Empats en la classificació**

En cas d'empat es determinarà el següent criteri per desfer-lo:

1. Més punts per participació
2. Més punts per podis
3. Millors podis tenint en compte el nombre de primers, de segons i de tercers
4. Més participació en diferents categories
5. Més participació categoria femenina

## **3.7 PREMIS**

### **3.7.1 – Mallot i medalla**

Els campions i campiones de Catalunya rebran el següent reconeixement:

- . Campions /Campiones de Catalunya : mallot i medalla d'or
- . Segons classificats : medalla de plata
- . Tercers classificats : medalla de bronze

### **3.7.2 – Premis en metàl·lic**

S'estableixen els següents premis en metàl·lic a les categories d' Elit Masculí i Elit Femení:

- . 1. 90 Euros
- . 2. 60 Euros
- . 3. 50 Euros
- . 4. 40 Euros
- . 5. 30 Euros

## **3.8 ACTES PROTOCOL·LARIS**

Els participants classificats en les places de podi tindran l'obligació d'assistir a les cerimònies de lliurament de premis i demés actes protocol·laris amb la indumentària esportiva. El fet de no presentar-se pot ser motiu de sanció i suposarà la pèrdua del premi i dels punts corresponents, així com també del respectiu títol.

## **4. HORARIS**

La competició es desenvoluparà diumenge dia 1 de maig a partir de les 8:00

Els horaris es confirmaran quan es tanquin les Inscripcions.

Tancament d'inscripcions el dimarts previ a la prova ( a les 23:59)

## **5. INSCRIPCIONS**

### **5.1 INSCRIPCIÓ PER LA PROVA**

- . Les inscripcions només seran anticipades i es tancaran el dimarts dia 26 d'abril a les 23h59
- . Enllaç Inscripcions : <https://www.ciclisme.cat/cursa/trial/campionats-de-catalunya-de-trial-2022>
- . Una vegada tancades les Inscripcions no es permetrà cap canvi de categoria.
- . Inscripció per prova 27 Euros
- . Renovació de la placa de dorsal: 5 Euros (Recordeu que la placa és vàlida per a totes les proves del calendari (FCC))
- . No es permet Inscripcions fora de termini.

### **5.2 INSCRIPCIÓ ZONA DE PADDOCK**

Els equips/clubs/escoles que vulguin estar presents a la zona de paddock és imprescindible fer la reserva a la següent adreça d'e-mail: [trialevolution@gmail.com](mailto:trialevolution@gmail.com) . La participació és gratuïta i cal complir el reglament específic de participació.

### **5.3 ZONA COMERCIAL**

Activitat permesa.

Imprescindible fer la reserva a la següent adreça d'e-mail: [trialevolution@gmail.com](mailto:trialevolution@gmail.com)