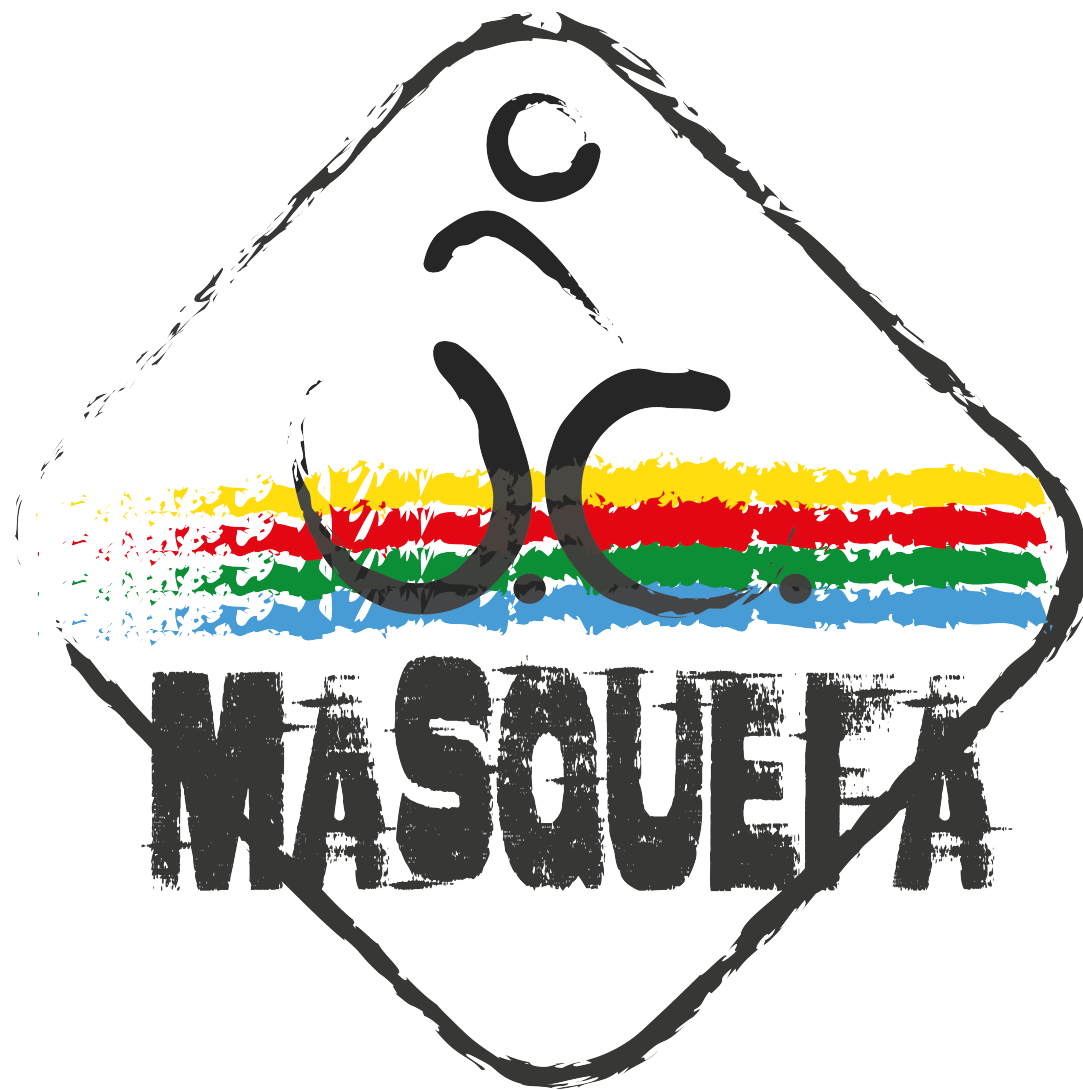


# *DOSSIER CORREDOR*



**VI EDICIÓ CX VILA DE MASQUEFA 2023**

# DOSSIER CORREDOR



**COPA CATALANA CX 2023**

**15 D'OCTUBRE 2023**



Masquefa  
Comerç

Masquefa  
Comerç

# *DOSSIER CORREDOR*



# **ABANS DE LA CURSA**

**15 D'OCTUBRE 2023**



# DOSSIER CORREDOR



**ABANS DE LA CURSA**

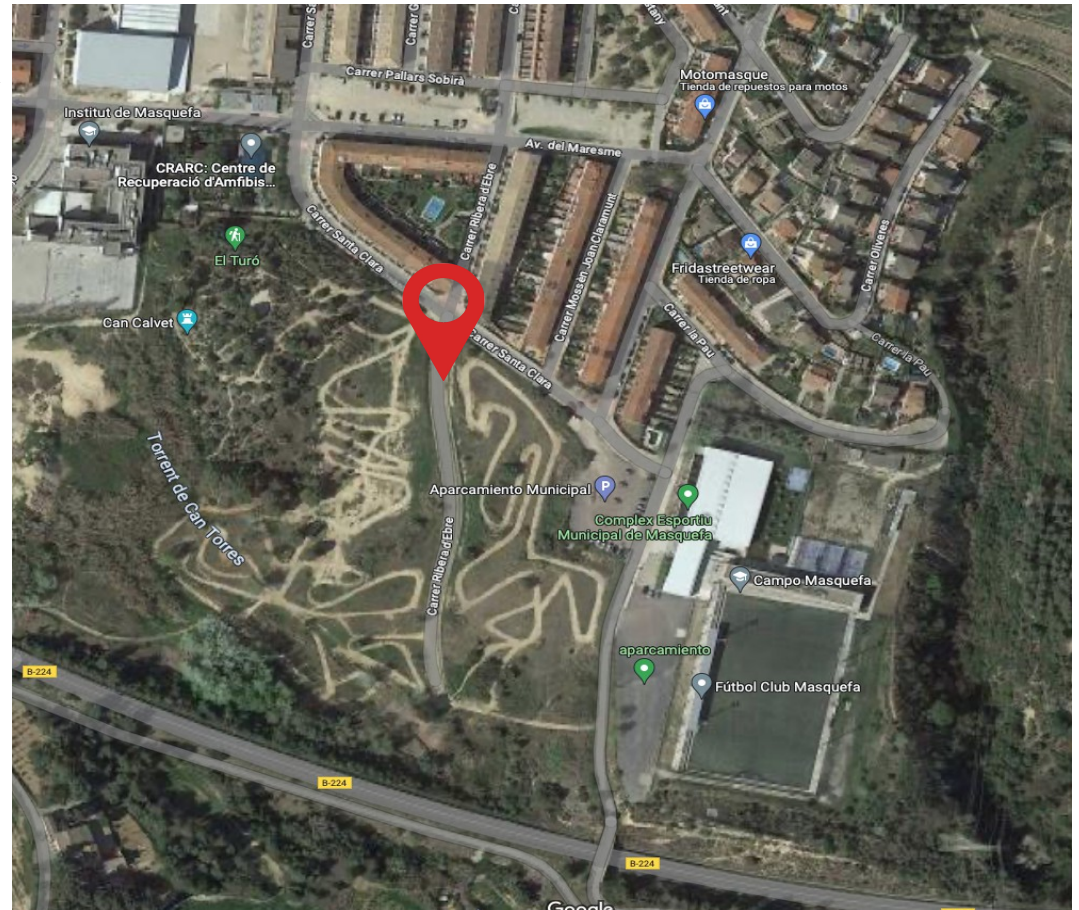
**LLOC**

Carrer Ribera d'Ebre SN 08783 – Masquefa

<https://goo.gl/maps/cjf84GxKVzZYegXw7>

Entrada per carretera B-224  
Masquefa centre.

Inscripcions ciclocross, entrega  
de premis, etc. Tot al mateix  
espai del ciclocross.

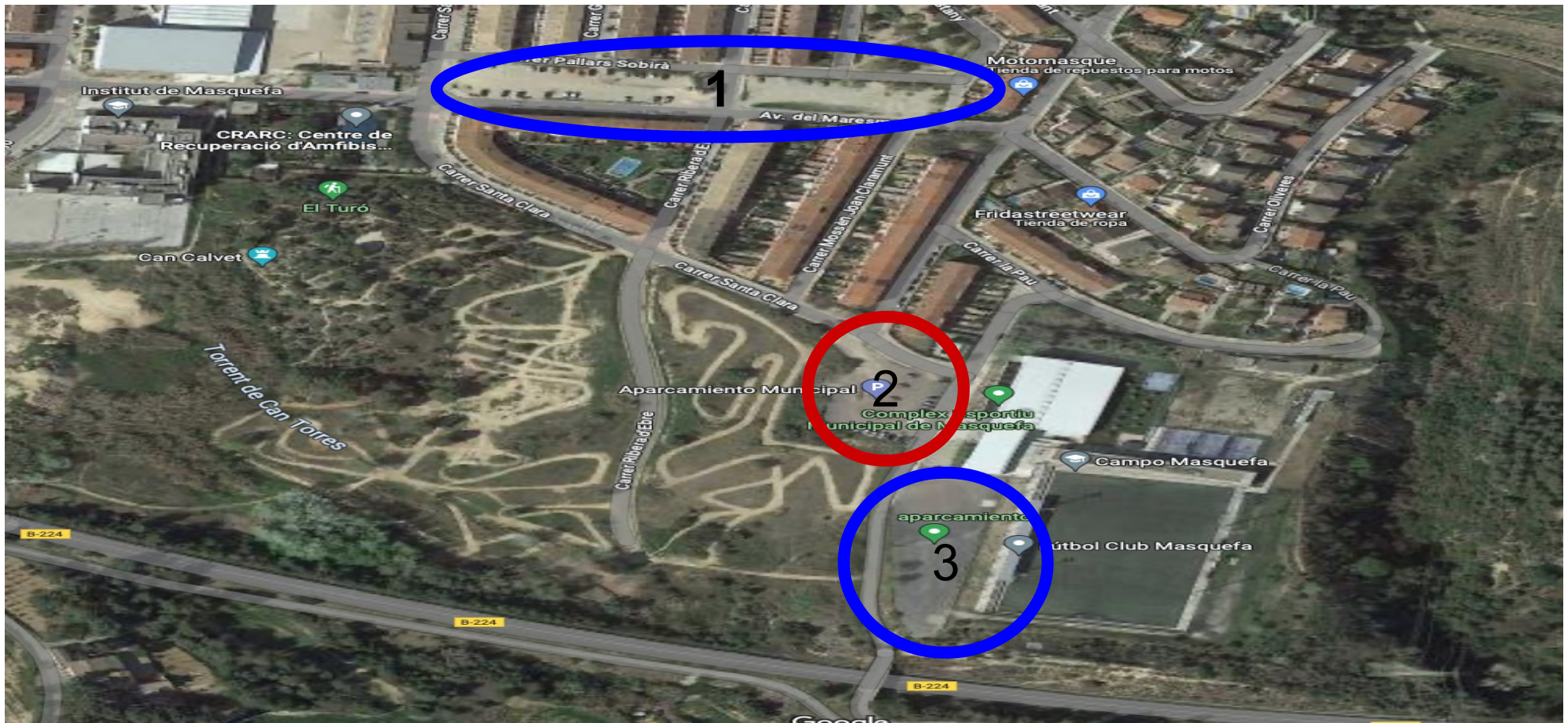


# DOSSIER CORREDOR



**ABANS DE LA CURSA**

**APARCAMENT**



2

Pàrquing exclusiu caravanes

- 1 Avd. Maresme
- 2 Caravanes (CEM)
- 3 Camp de futbol

# DOSSIER CORREDOR

## ABANS DE LA CURSA

PARKING

PARKING

## CIRCUIT



CRARC: Centre de Recuperació d'Amfibi...

AVITUALLAMENT

ARC

PODIUM

Arribada

CARPES

NETEJA BICI

PARKING CARAVANES

BAR

VESTUARIS DUTXES

BOX

Sortida

PARKING

B-224

B-224

B-224

Google Torre



# *DOSSIER CORREDOR*



## **ABANS DE LA CURSA**

## **APARCAMENT**

- Hem de tenir present que les zones de carpes han d'estar totalment absents de vehicles.
- No es podrà estacionar cap vehicle zona BOXES i carpes.
- Complim aquestes normes per millorar el funcionament de la prova i millorar l'atenció possible a tots els nostres esportistes... tant els que estan en carrera com els seus acompanyants i el públic en general.

# DOSSIER CORREDOR



## ABANS DE LA CURSA

## HORARIOS

- Les Curses que NO disputin categories infantils els horaris seran aquest:
- Confirmació d'inscripcions de les 8:15h a les 9:30h.
- La primera prova s'iniciarà a les 9:30h.
- La segona prova a les 10:30h.
- La tercera prova a les 11:30h.
- Entrega de trofeus al finalitzar la ultima prova



# DOSSIER TÈCNIC



## ABANS DE LA CURSA

## HORARIOS

- Les Curses que disputin categories infantils els horaris seran aquest:
  - Recollida de dorsal i xips fins 30 minuts abans de la sortida de cada cursa.
  - **08:15 - 09:15am** – Confirmació d'inscripcions 1<sup>a</sup> sortida.
  - **09:15** – 1<sup>a</sup> Sortida (Màster 40, Màster 50 i Màster 60).
  - **10:15** – 2<sup>a</sup> Sortida /Cadet [M/F], Júniors [M/F], Elit [F]).
  - **11:15** – Entrega premis 1<sup>a</sup> i 2<sup>a</sup> prova.
  - **11:15** – 3<sup>a</sup> Sortida (prebenjamins [M/F], Benjamins [M/F], principiants [M/F], Alevins [M/F], Infantils [M/F]).
  - **12:30** – 4<sup>a</sup> Sortida (Elit [M], Sub 23 [M], Màster 30 [M]).
  - **13:40** – Entrega de trofeus de les dues darreres curses.

# DOSSIER TÈCNICO



## ABNS DE LA CURSA

## DURADE PROVES

- Prebenjamins i benjamins (M i F) 10 minuts.
- Principiants i Alevins (M i F) : 15 minuts.
- Infantils (M i F) : 20 minuts.
- Fèmines cadet/júnior i cadets masculins: 30 minuts (Les Fèmines júnior tenen la possibilitat de participar en les curses de Fèmines elits amb les mateixes condicions que aquestes) .
- Màster 40, 50 i 60, Júnior i Fèmines Elit: 40 minuts. Màster 30, Sub23 i Elit: 60 minuts.

# DOSSIER CORREDOR



**ABANS DE LA CURSA**

**CIRCUIT**



# DOSSIER CORREDOR



## ABANS DE LA CURSA

## SERVEIS GENERALS



# DOSSIER CORREDOR



## ABANS DE LA CURSA



## GUARDA-ROBA

- El servei de guarda-roba estarà disponible en horari de 08:00 a 15:00 a l'avituallament, al costat del pòdium.
- Hi haurà recollida de peces esportives a totes les sortides i, la devolució serà en línia de meta.

*DOSSIER CORREDOR*

**DURANT LA CURSA**



**15 D'OCTUBRE 2023**

# DOSSIER CORREDOR



## DURANT LA CURSA

## CICLISME

- Ets responsable de la teva seguretat i la resta de ciclistes.
- Conèixer i respectar el reglament de la competició.
- Conèixer el recorregut (afavoreix el ciclista).
- Obeir les indicacions oficials.
- Tractar la resta de ciclistes, arbitratge, voluntaris i espectadors amb respecte i cortesia.
- Evitar l'ús de llenguatge abusiu.
- Respectar el medi ambient de la zona on es celebra la competició, no abandonant, ni llançant objectes, ni actuant de forma agressiva amb l'entorn.

# *DOSSIER CORREDOR*



# **DESPRÉS DE LA CURSA**



**15 D'OCTUBRE 2023**



# DOSSIER CORREDOR



## DESPRÉS DE LA CURSA **SERVEIS GENERALS**

- Teniu dutxes, vestuaris i lavabo al pavelló cobert del CEM, podreu disposar d'aquestes instal·lacions dissabte i diumenge.
- Teniu avituallament després de cada cursa.
- El guarda-roba estarà ubicat en carpa avituallament i únicament el dia de la cursa fins a les 15:00.
- Recordeu recollir les vostres peces abans del tancament de la prova.

# DOSSIER CORREDOR



## DESPRÉS DE LA CURSA

## PREMIS

- Hi haurà trofeus pels 3 primers classificats de cada categoria.

### Premis en metàl·lic.

ELIT/SUB23	JUNIORS	FEMINES ELIT
1º 90€	1º 30€	1º 90€
2º 60€	2º 15€	2º 60€
3º 50€	3º 10€	3º 50€
4º 40€		4º 40€
5º 30€		5º 30€

# DOSSIER CORREDOR



**COPA CATALANA  
VI CICLOCROSS  
VILA DE MASQUEFA  
DIUMENGE 15 OCTUBRE 2023**

Més informació a [www.ciclisme.cat](http://www.ciclisme.cat)

AJUNTAMENT DE LA VILA DE MASQUEFA  
Diputació Barcelona  
FEDERACIÓ CATALANA DE CICLISME  
BETER  
MASQUEFA  
TRAIL  
BIKEWORLD  
enviro  
MASQUEFA  
MASQUEFA Comerç  
INAKI PEREA  
Hues-vending

Esperem que gaudiu d'aquesta prova tant com nosaltres organitzant-la.

**SORT!!**