

## PROTOCOL D'ACTUACIÓ EN EMERGÈNCIES

**9ª ERA RODA NON STOP 10 juny 2023**

(Activitats no incloses dins l'annex I del Decret 30/2015, de 3 de març, pel qual s'aprova el catàleg d'activitats i centres obligats a adoptar mesures d'autoprotecció i es fixa el contingut d'aquestes mesures)

L'article 3.3 del Decret 30/2015, de 3 de març, pel qual s'aprova el catàleg d'activitats i centres obligats a adoptar mesures d'autoprotecció i es fixa el contingut d'aquestes mesures, estableix que "la persona titular d'un centre o activitat no sotmès al present Decret pot elaborar un protocol d'actuació en emergències per tal de regular internament les actuacions destinades a adoptar mesures d'autoprotecció i els mitjans personals i materials necessaris per afrontar situacions de risc i d'emergència."

En aquesta mateixa línia, la disposició addicional quarta ("Protocol d'actuació d'emergència") recull que "De conformitat amb l'article 3.3 del present Decret, els centres o activitats que no estiguin dintre de l'àmbit d'actuació d'aquest Decret poden elaborar un protocol d'actuació d'emergències on s'especifiquin aquelles mesures per gestionar qualsevol incidència que els afecti. A aquest efecte, la direcció general competent en matèria de protecció civil elaborarà unes guies orientatives per a la seva elaboració. Aquests documents no tenen cap mena de caràcter normatiu ni són sotmesos a la intervenció administrativa prèvia o posterior."

En aquest sentit, doncs, el present document vol ser una ajuda de mínims per establir protocols d'autoprotecció en una activitat que no recull l'annex I del Decret 30/2015.

El seu objectiu és el de contribuir a preveure i a donar resposta a possibles situacions d'emergència que puguin succeir mentre s'està realitzant una activitat temporal a l'aire lliure.

Remarquem que aquest document no substitueix cap documentació necessària per tramitar l'autorització oportuna. En tot cas, i si ho considera convenient l'organisme que ha de concedir la llicència o el permís, pot ser considerat com un document complementari per obtenir-lo.

Cal recordar que per a la realització de qualsevol activitat cal tenir les autoritzacions pertinents dels organismes corresponents, així com l'assegurança que pertorqui.



## INTRODUCCIÓ

8a ERA RODA NONSTOP és un prova esportiva de resistència en BTT o e-BIKE per la Val d'Aran.

Tindrà sortida oficial, la tercera setmana de juliol com tots els anys, el dissabte dia 10 juny 2023 , des del terme municipal de VIELHA MIJARAN; des de la població de VIELHA.

La prova popular, constarà de dos distàncies: ULTRAMARATHON de 140 kms i 4250+, amb sortida a les 7:00 h. La MARATHON de 70 kms i 2100 d+, amb sortida a les 7.30 h

La MARATHON es podrà participar tan en la modalitat de BTT, com E-BIKE.

Les diferents proves tindran un recorregut circular amb sortida i arribada al mateix punt (Avda Llibertat)

La meta s'obrirà a les 6h30 amb la sortida de la ULTRAMARATHON i es tancarà a les 21h00 amb l'arribada esperada de l'últim corredor. Tot i així per a la distància de l'ULTRAMARATHON hi haurà diferents punts de tall horari. Si el participant no passa pel punt abans de l'horari establert serà desqualificat i tindrà l'opció de desviar-se pel circuit curt (sempre sota la seva responsabilitat i comunicant-ho prèviament a l'organització) per a tornar a la meta, o haurà d'abandonar i buscar-se un mitjà de transport (privat o públic) per arribar al seu destí (sufragant-ne ell les despeses).

La prova està oberta a tot ciclista major de 16 anys complerts el dia de la cursa. Tot i així els menors d'edat hauran d'acompanyar de document d'autorització per part dels seus tutor legals (al ser menors de 18 anys).

La prova està considerada de dificultat mitja/ alta pel que tot participant està informat i es compromet a estar en unes condicions de salut idònies per a poder-la portar a terme.

# 1. Dades identificaries de l'esdeveniment i dels responsables

TIPUS D'ACTE

**Cursa de resistència amb BTT i E-Bike**

NÚMERO D'ESDEVENIMENT

**EDICIÓ NÚM. 9ena.**

NOM DE L'ACTE

**9a ERA RODA NONSTOP**

UBICACIÓ

Nom indret	DIFERENTS TERMES MUNICIPALS DE LA VAL D'ARAN	
Coordenades UTM	X	Sortida i Arribada: 328333.9 (VIELHA)
	Y	Sortida i Arribada: 4730482.2 (VIELHA)

RESPONSABLE DE L'ACTE

Nom	SILVIA MONGE SANTACRUZ	NIF	41096241 W	Tel	606353525
Adreça	Apartamentos Elurra s/n, 25539 Betrén		Correu electrònic	info@coposbike.com	

ENTITAT ORGANITZADORA

Nom / Raó	COPOS BIKE CLUB	CIF/NIF	G25730581	Tel	973640024
Adreça	Apart. Elurra s/n, 25539		Correu	info@coposbike.com	
Nom responsable	SILVIA MONGE SANTACRUZ		Tel.	606353525	

## 2. Descripció detallada de l'esdeveniment

### DESCRIPCIÓ DE L'ACTE

#### 9ª ERA RODA NON STOP

##### ULTRAMARATHON

Límit participants: 250 participants

Dia i hora d'inici: 10 DE JUNY 2023 a les 7.00 h

Dia i hora de Tancament: 10 DE JUNY 2023 a les 21.00 h

Distància: 140 km

Desnivell positiu: + 4250 m

Avituallaments: 7 + arribada

##### MARATHON

Límit participants: 200 participants

Dia i hora d'inici: 10 DE JUNY 2023 a les 7.30 h

Dia i hora de Tancament: 10 DE JUNY 2023 a les 14.30 h

Distància: 70 km

Desnivell positiu: + 2250m

Avituallaments: 3 + arribada

### ITINERARIS / RECORREGUTS- DOCS ADJUNTS

#### DATA REALITZACIÓ

10 JUNY 2023

### DESCRIPCIÓ DE LES ACTIVITATS INCLOSES / CRONOLOGIA

Data inici	Data finalització	Hora inici	Hora finalització	Tipus d'activitat / accions
09 JUNY	09 JUNY	16:30	19:00	ENTREGA DE DORSALS – COPOS BIKE
10 JUNY	10 JUNY	6:30	7.00	ENTREGA DE DORSALS (VIELHA)
10 JUNY	10 JUNY	6:30	18:15	ULTRAMARATHON
10 JUNY	10 JUNY	6.45	13.40	MARATHON

#### UBICACIÓ DEL CENTRE DE CONTROL, ALARMES I COMUNICACIÓ (CAC)

CONSELH GENERAU – OFICINA TORISME

Silvia 606353525

## PUNTS/MOMENTS CRÍTICS DE L'ESDEVENIMENT

Km cursa	Codi Ctra.	KM	Recorregut
23,80	C-28	33,00	Rotonda Salardu - c28 33km.
27,00	C-28	31,00	Incorporación C28 31km a Arties
106,40	N-230	185,00	Incorporación N-230 Km 185 Pontaut
108,90	N-230	185,50	Entrada a zona comercial Boya
119,50	N-230	175,00	Incorporación N-230 Km 175 Pònt deth Saut deth Lop
139,50	C-28	1,00	Vielha .Incorporación Rotonda de Vielha N-230

## VIES D'ACCÉS PELS MITJANS D'EMERGÈNCIA

Nom/descripció via	Ubicació	Observacions
Carretera N-230		
Carretera C-28		
Carretera Aiguamolx		
Carretera Baguerque		
Carretera Vilamòs	LV5055	
Carretera Vilac	LC5052	
Carretera d'Arròs		

## VIES EVACUACIÓ

Nom/descripció via	Ubicació	Observacions
N-230,C-28 i pistes forestals	Carreteres i pistes dera Val d'Aran	Revisar mapes d'itinerari de les tres distàncies

## ASSISTÈNCIA PREVISTA

Corredors	200	Ciclistes no professionals de BTT i E-Bike
Públic	300	Familiars i amics dels corredors i gent dels pobles per on transcorre la cursa
Organització/voluntaris	35	Voluntaris d'avitallaments, voluntaris de tasques de meta, inscripcions, mecànics, controls de muntanya i carretera, speaker, direcció tècnica, ciclistes escombra pel tancament de la cursa,...

### 3. Tipus de risc associat a l'esdeveniment

<b>RISC INTERNS</b>			
Risc		Àrea afectada	Mesures preventives
RISC Generals	Lesions comuns des participants	Tota	Recomanar la realització d'escalfament i estiraments minuts abans de la prova. Revisió de la mecànica de la bicicleta; aire de rodes, engranatges i demès.
	Urgències mèdiques participants	Tota	Recomanar als participants i controls d'activar el protocol d'emergències amb la major rapidesa possible. Activar rescat dels serveis mèdics.
Risc específics	Creuament carreteres	Diferents controls a la C-28, N-230	Controls identificats amb "xalecos reflectants" i banderetes. Avisant i parant als corredors si és necessari.
	Caiguda de participant	Tot el recorregut	Revisió de la bicicleta abans de la sortida; engranatge, rodes, aire, ... Senyalització a zones de risc.
RISC activitats vinculades			
Non se contemplen			
<b>RISC EXTERN</b>			
Riscos Mapa de protecció civil		Afectació activitat	
RISC naturals	Inundacions	La activitat es desenvolupa a la llera del riu Garona, en zona inundable?	NO
	Nevades – glaçades-Allaus	La pedalada es dona en època de nevades, glaçades allaus ?	NO
	Tempestes i ventades	I a previsió de vents o tempesta?	POTSER
	Incendis forestals	L activitat travessa o passa a menys de 500 m d'una massa forestal?	SI
Risc tecnològics	Accident en transport mercaderies perilloses	L activitat es desenvolupa a menys de 500m de carreteres e autopistes?	SI
	Accident fuga indústria química	L'activitat es desenvolupa a menys d'un indret amb afectació de risc químic?	NO

## 4. Descripció dels mitjans i recursos

Tenint en compte els riscos que poden afectar l'esdeveniment, cal preveure els mitjans (materials i humans) així com les mesures d'autoprotecció que minimitzin la possibilitat que es produeixi el risc, i en el cas que s'hagi manifestat, disminuir-ne els efectes.

MITJANS MATERIALS			
	TIPUS	QUANTITAT	UBICACIÓ
Comunicació interna	Xarxa pròpia de comunicació per emissores	10	A tots els controls importants
	Telèfon mòbil	Tots els voluntaris	En trajecte
Comunicació externa (Emergències e 112)	Telefonia mòbil		En trajecte
Recursos sanitaris	Farmacioles	varies	Avituallaments i algun control
Control seguretat dera activitat	Breafing Direcció tècnica		Explicació recorreguts i riscos dia anterior Control de riscos a través de la informació dels controls i escombres
Senyalització	GPS i necessari Cartells, fletxes	varis	Punts crítics
Vehicles organització	Moto	2	En trajecte
	Vehicles de càrrega	2	En trajecte

MITJANS HUMANS			
Cap d'emergència	JUIDTH PUNTAS	Telèfon	606 35 35 25
<b>Equip de suport</b>	<b>Nombre de persones</b>	1	
Nom /Identificació personal	Ubicació		<b>Tel</b>
Francesc Comas	Volant		660164467
<b>Equip de primers auxilis</b>	<b>Nombre de persones</b>	varis	
Nom /Identificació personal	Ubicació		<b>Tel</b>
Controls que s'ubicaran al llarg del recorregut	Al llarg del recorregut		Coordinats per EMERGENCIES 606 35 35 25
<b>Equip de control i seguretat</b>	<b>Nombre de persones</b>	varis	
Nom /Identificació personal	Ubicació		<b>Tel</b>
Escombres de les tres distàncies	En tot el trajecte		Coordinats per EMERGENCIES 606 35 35 25



## 5. Comprovacions a l'inici de l'esdeveniment

ACCIONS INICIALS A L'ESDEVENIMENT			
Acció	Hora i data	Comentaris	Responsable
Comprovació recorregut, obstacles, senyalització	Dies previs a l'esdeveniment i el mateix dia de la cursa	Es comprovaran les senyalitzacions dels punts crítics	Judith Puntas
Fulls de responsabilitat signades	Dies previs a l'esdeveniment i mateix dia prova	Es demanarà a cada participant a l'entregar-li el dorsal	Silvia Monge
Consulta i valoració previsions meteorològiques i possibles alertes del CECAT, avisos SMS...	Dies previs a l'esdeveniment		Judith Puntas

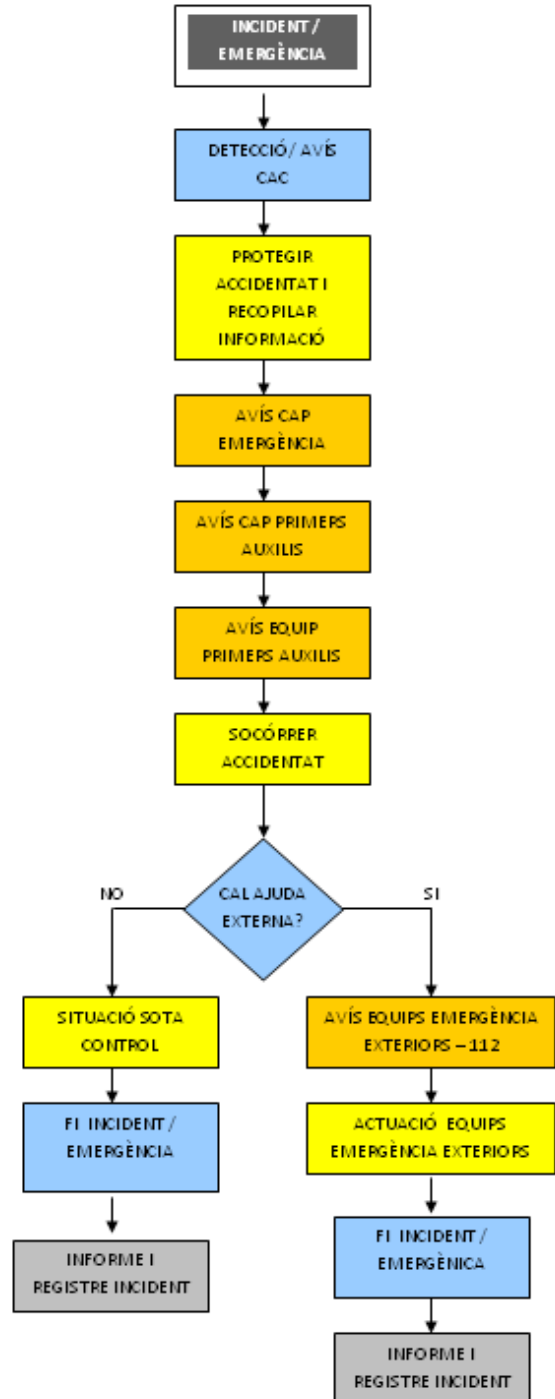
## 6. Protocols

### 6.1. PROTOCOL 1: CONDICIONS DE SEGURETAT I RISCOS

		CRITERIS DE SUSPENSION	MESURES A APLICAR	CRITERIS DE CANCELLACION	MESURES A APLICAR
CONDICIONS MINIMES DE SEGURETAT	Presència dels responsables	No compareixença del personal emergència	Substitució per altres persones.	—	—
	Membres organització	No compareixença del personal organització	Redistribució i punts significatius	No compareixença de la major part organització	Confirmar la NO disponibilitat de recursos alternatius
	Participants	—	—	No disposar d'equipament mínim obligatori	Desqualificació No participació
<b>RISCOS INTERNS</b>					
No es contemplan					
RISCOS EXTERNS	PLUJA	Avis de SMR Alerta INUNCAT Pluja intensa puntual	Evitar zones inundables. Concentrar participants en zona segura	Activació INUNCAT en Emergència. Pluja intensa continuada	Evacuació en zona segura.
	Foc forestal	Afectació no preable o lleu	Evitar zones forestals. Concentrar participants en zona segura	Afectació greu immediata o previsible	Confinament si ei possible. Evacuació fora de la massa forestal

## 6.2. PROTOCOL 2: DAVANT ACCIDENTS, LESIONS, MAREIGS I LIPOTÍMIES

- Qualsevol personal de l'acte: avisar al Centre Receptor d'Alarmes (Silvia 606353525)
- CAC: Avisar el cap d'emergència:  
JUDITH PUNTAS (606 35 35 25)
- Cap d'emergència:
  - Avisar el cap de primers auxilis
  - Avisar, si cal, el telèfon únic d'emergències 112 /pompiers (973640080)
  - Facilitar informació diversa
- Equips de primers auxilis:
  - En ser alertats, dirigir-se al lloc indicat per assistir els afectats i prestar-los els primers auxilis, dins de les seves possibilitats i d'acord amb els seus coneixements.
  - Portar les persones afectades a una zona segura i sense aglomeracions.
  - Custodiar i protegir els afectats fins que arribin els mitjans sanitaris d'ajut externs.
  - Ser els interlocutors amb el personal dels mitjans sanitaris d'ajut extern.



## PROTOCOL D'ACTUACIÓ PER AL CAP D'EMERGÈNCIA FITXES D'ACTUACIÓ

### EN SITUACIÓ DE NORMALITAT

- Convocar i participar en la reunió informativa prèvia a l'inici de l'esdeveniment
- Estar localitzable permanentment
- Ser la persona responsable de mantenir actualitzat i visible el directori de telèfons.
- Ser la persona responsable que es tinguin actualitzats i disponibles els plànols pels mitjans d'emergència externs.
- Ser el responsable que les claus del recinte estiguin disponibles pels mitjans d'emergència externs, en el cas que n'hi hagi.
- Convocar i participar en la reunió en concloure l'esdeveniment

### DURANT L'EMERGÈNCIA

- Acudir o contactar amb el CAC quan rebí l'avís d'emergència.
- Informar-se de la magnitud i evolució de la situació d'emergència.
- Avaluar la situació d'emergència.
- Confirmar que s'ha **TRUCAT AL 112/ Bompiers (973640080)**.
- Coordinar totes les actuacions dels diferents responsables
- Coordinar les operacions de control, supressió de l'emergència i d'informació.
- Decidir i donar l'ordre d'evacuació, si és que es considera pertinent, dels espais afectats o de tots els espais de l'esdeveniment.
- Decidir i donar l'ordre de confinament, si és que es considera pertinent, dels espais afectats o de tots els espais de l'esdeveniment. Indicar el lloc o llocs de confinament segons el nombre de persones en risc.
- Decidir la suspensió o cancel·lació parcial o definitiva d'una activitat o de tot l'esdeveniment
- Quan es donen les circumstàncies necessàries, notificar el final de l'emergència, d'acord amb els responsables els serveis d'emergència externs.

### EN FINALITZAR L'EMERGÈNCIA

- Assegurar el retorn a la normalitat organitzant els treballs que calguin.
- Investigar les causes de l'emergència.
- En el cas que es detectin possibles millores d'autoprotecció, proposar-les al responsable de l'esdeveniment.
- Si s'ha donat ordre d'evacuació / confinament i el risc ja ha finalitzat donar l'ordre de tornada a la normalitat i si és el cas, de continuar amb el desenvolupament de l'esdeveniment

## 7. DIRECTORI DE COMUNICACIONS

FITXA 01 LLISTA DE TELÈFONS INTERNS D'EMERGÈNCIA		
TELÈFONS INTERNS		
Centre	Telèfon fix	Telèfon mòbil
Centre de control, alarmes i comunicació (CAC)	---	606353525

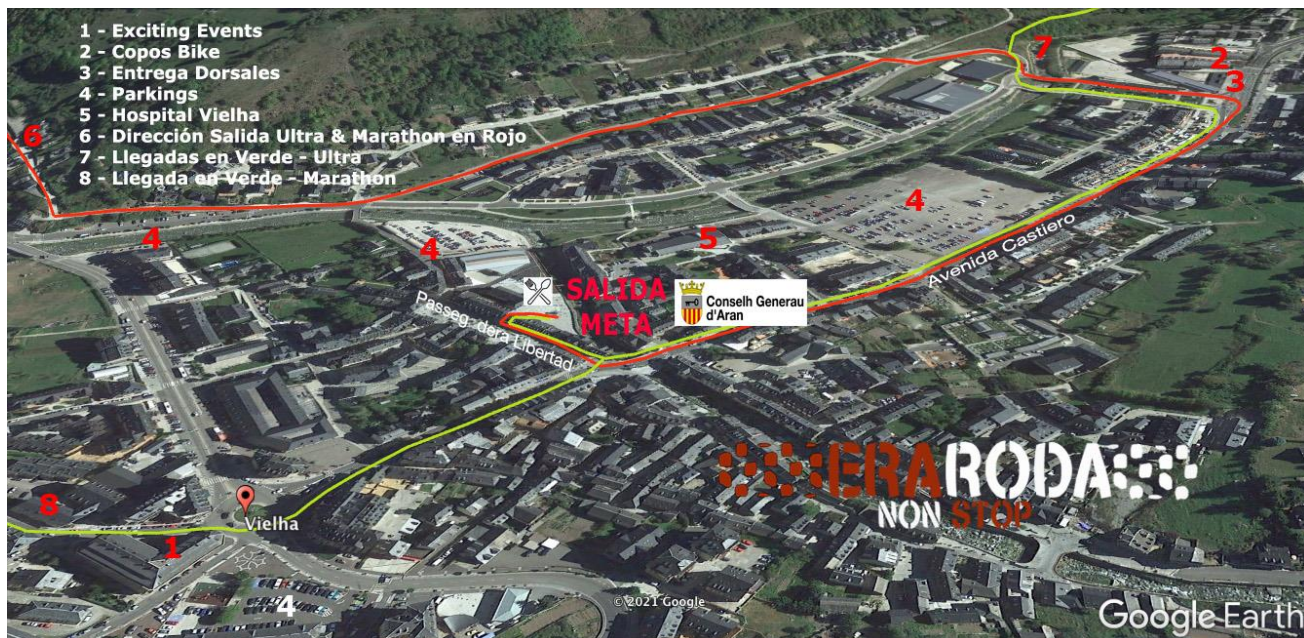
EQUIPS D'EMERGÈNCIA			
Titular			
Responsable	Nom	Judith Puntas	606 35 35 25
Primers auxilis	Nom	Controles	Comunicació D. Tecnica (606 35 35 25)
Equip de suport	Nom	Francesc Comas	660164467
Serveis i manteniment	Nom	Copos Bike	973640024

## LLISTA DELS TELÈFONS D'EMERGÈNCIA

LLISTA DE TELÈFONS EXTERNS	
Emergències	112
Pompiers	973640080
Espitau de Vielha	973640004
Comissaria Mossos d'Esquadra Vielha	973620622
Servei Català de Trànsit	902 400 012
Servei Meteorològic de Catalunya	807 440 349

## PLÀNOLS

### Plànol. Zona sortida i arribada



### Plànol Itinerari ULTRAMARATHON



## Plànol Itinerari MARATHON



## REGLAMENT DE LA PROVA

<https://www.dropbox.com/s/4fu1jukfjbc54yw/Reglament%20Nonstop2023.pdf?dl=0>

## AUTORITZACIONS ( AJUNTAMENT- CONSELH.. )

En tramitació

## Assegurances de responsabilitat civil i accidents

Els corredors estan federats o sino o estant es treurà una llicencia de dia que proporciona la Federació de Ciclisme

En tramitació