

# GUIA CORREDOR LLIGA CATALANA XCO

MONESTIR DE LES AVELLANES 14/09/2024



**LLIGA CATALANA  
BTT**

**XCO MONESTIR  
DE LES  
AVELLANES**

**CATEGORIES KIDS / OPEN**

**14 de SETEMBRE de 2024  
de 9:00h a 14:00h**

Inscripcions [www.ciclisme.cat/campionat/btt/lliga-catalana-btt](http://www.ciclisme.cat/campionat/btt/lliga-catalana-btt)



**PUNTUABLE: OPEN LLEIDA BTT**

somesport  
Balaguer



**Alemany**  
1879



ORGANITZADOR: **noquero**  
sport bike

## **INTRODUCCIÓ:**

Torna l'Open de Lleida BTT aquest any amb el nom LLIGA CATALANA XCO Monestir de les Avellanes, la lliga uneix totes les províncies de Catalunya i hauran 2 classificacions generals, o sigui que tindrem campions de l'Open i de Lliga independentment.

Volem transmetre a tots el corredors i també a tot el públic el gran territori que tenim a la comarca de la Noguera, però en especial , aquest racó insòlit.

El Monestir de les Avellanes, que pertany a la localitat d'Os de Balaguer, es un entorn per gaudir de la naturalesa amb família i passar uns dies envoltats de pau i tranquil·litat.

El bosc de l'obaga es la zona escollida per treballar un circuit amb infinitats de possibilitats i gaudir de senders revirats, pujades que treuen el sentit i corriols ràpids amb alguna sorpresa. Aquesta edició 2024 tenim un nou tram de 500 metres amb 40m de desnivell positiu on trobareu un detall molt curiós i divertit.

Aquesta serà ja la quarta edició i tenim moltíssimes ganes de que vingueu a passar un mati entretingut.

Seguim treballant cada any i cada edició per intentar aconseguir que aquest territori sigui un referent per als amants del XCO i per les escoles de BTT.

## **PROGRAMA**

DISSABTE, 14 DE SETEMBRE DE 2024

Horari: 7:45h a 14:00h

Tipologia: XCO

Els dorsals no es podran recollir fins al mateix dia a partir de les 7:45h a la oficina de cursa.

**Darrere crida per megafonia a corralines: 20 minuts abans de cada cursa.**

**Tancament de corralines: 15 minuts abans de cada cursa.**

## HORARIS i VOLTES

**7:45h a 8:30h** Recollida de dorsals i acreditació de llicències categories Kids

**8:30h a 11:30h** Recollida de dorsals i acreditació de llicències categories Open i Infantils

### **CURSA 1.** Circuit de 650m ( Control llicències fins a le 8:30h)

|               |                  |          |
|---------------|------------------|----------|
| <b>9:00 h</b> | Benjami (F/M)    | 3 Voltes |
| <b>9:01 h</b> | Prebenjami (F/M) | 2 Voltes |

### **CURSA 2.** Circuit de 1900m ( Control llicències fins a le 8:45h)

|               |                     |          |
|---------------|---------------------|----------|
| <b>9:15 h</b> | Alevin (F / M)      | 4 Voltes |
| <b>9:16 h</b> | Principiant (F / M) | 3 Voltes |

### **CURSA 3.** Circuit de 5400m ( Control llicències fins a le 9:45h)

|               |                            |                       |             |
|---------------|----------------------------|-----------------------|-------------|
| <b>10:30h</b> | Master50 (M)               | START LOOP i 2 Voltes | (55 min)    |
|               | Master60 (M)               | START LOOP i 1 Volta  | (36 min)    |
| <b>10:32h</b> | Sub23 i Elit (F)           | START LOOP i 3 Voltes | (1h 15 min) |
|               | Junior, Màster 30 i 40 (F) | START LOOP i 2 Voltes | (60 min)    |
|               | Cadet (F)                  | START LOOP i 2 Voltes | (60 min)    |
| <b>10:34h</b> | Infantil (M)               | START LOOP i 1 Volta  | (32 min)    |

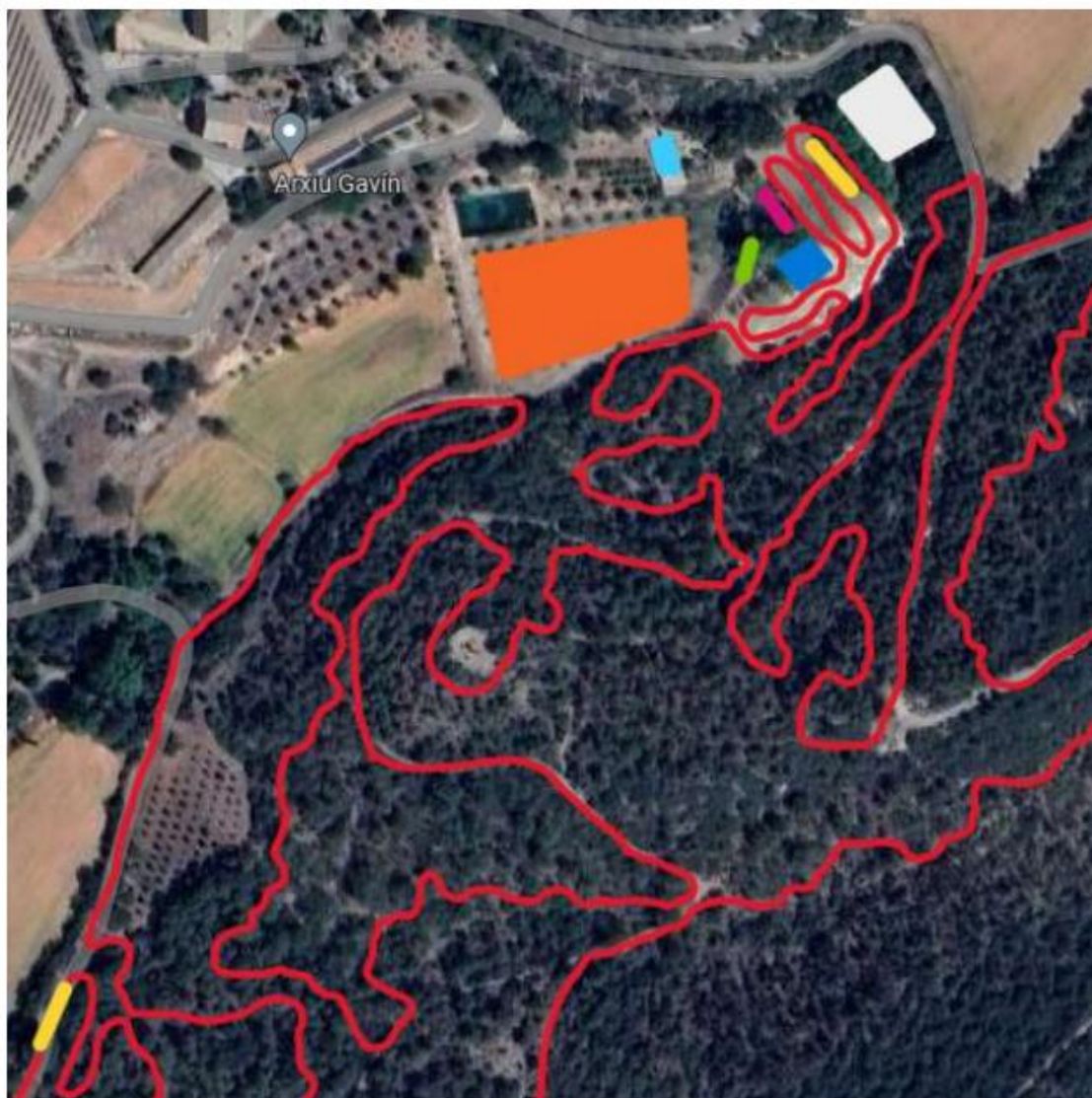
### **CURSA 4.** Circuit de 5400m ( Control llicències fins a le 11:30h)

|               |                        |                       |             |
|---------------|------------------------|-----------------------|-------------|
| <b>12:15h</b> | Elit (M)               | START LOOP i 4 Voltes | (1h 25min)  |
|               | Sub23 (M)              | START LOOP i 4 Voltes | (1h 25min)  |
|               | Junior(M )             | START LOOP i 3 Voltes | (1h 10 min) |
| <b>12:17h</b> | Master30, Master40 (M) | START LOOP i 3 Voltes | (1h 10min)  |
| <b>12:19h</b> | Cadet (M)              | START LOOP i 2 Voltes | (55 min)    |

**12:20h** Entrega de premis CURSA 1 i CURSA 2

**13:50h** Entrega de premis CURSA 3 i CURSA 4

## PLANOL ZONA DE SORTIDA I SERVEIS (PADDOCK, DORSALS,...)



**PADDOCK EQUIPS**

**CORRALINES**

**BAR**

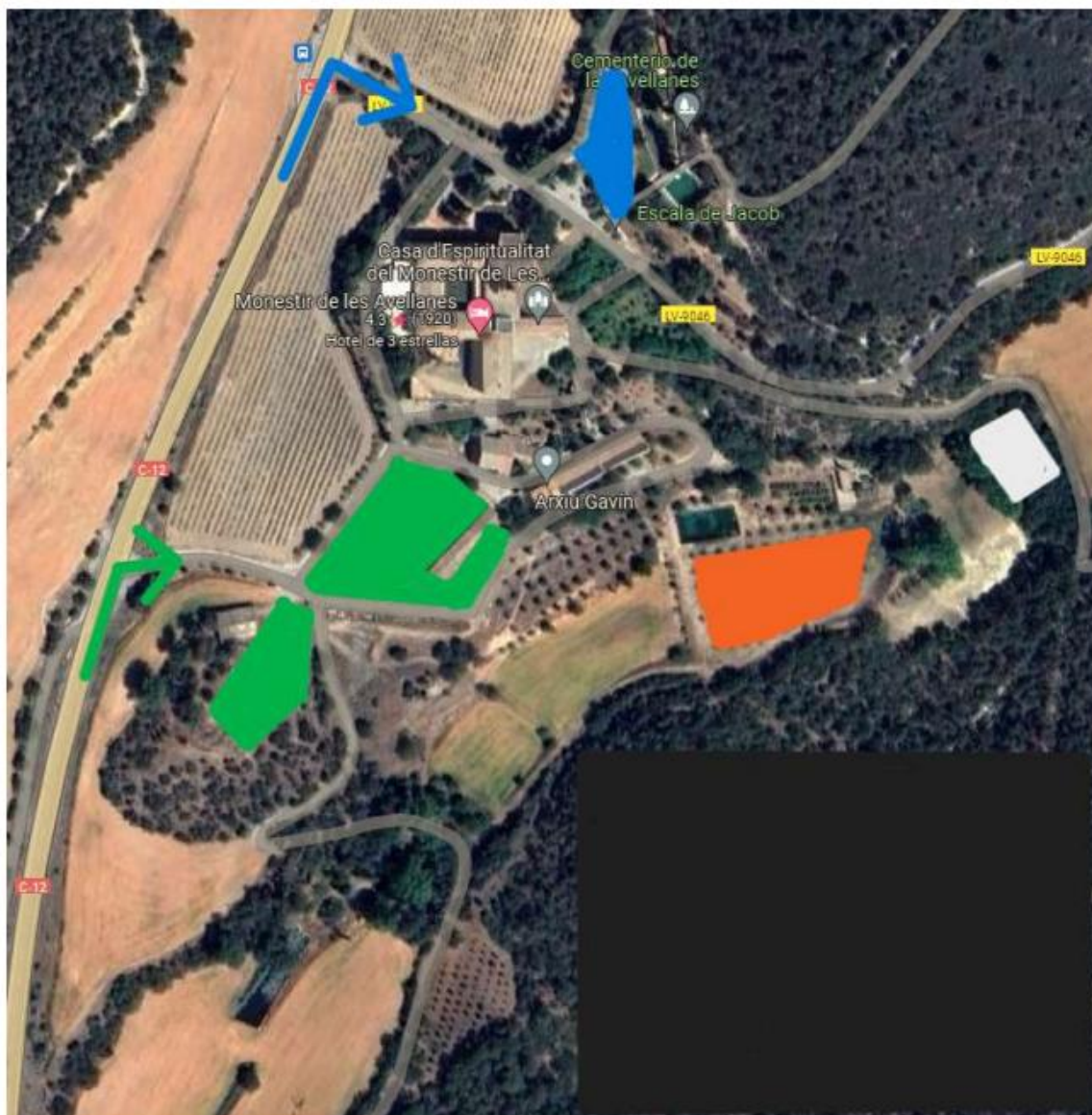
**RECOLLIDA DORSALS**

**WC I DUTXES**

**PARKING ORGANITZACIÓ**

**ZONES TÉCNIQUES**

## PLANOL APARCAMENT I AUTOCARAVANES



**APARCAMENT**

**APARCAMENT AUTOCARAVANES**

**PADDOCK EQUIPS I ESCOLES**

**APARCAMENT ORGANITZACIÓ**

## **PADDOCK**

**Es podrà accedir al Paddock el divendres, 13 de Setembre a partir de les 16:00h i el mateix dissabte dia 14 de 7h a 10h (si algú necessita accedir fora d'aquest horari és necessari que contacti amb l'organitzador).**

**Poden demanar espai de Paddock els Equips Inscrits a la FCC i les Escoles degudament registrades.** Dins l'espai només s'hi pot accedir amb 1 vehicle (cotxe, furgó o auto/caravana). Les dimensions de la carpa seran de 3x6 per a equips de fins a 9 corredors inscrits i 3x9 en el cas dels equips a partir de 10 corredors participants. **També podran demanar espai al Paddock, els Clubs sense equip oficial o bé Escola registrada** (Caldrà que es registrin degudament a través de la plataforma Playoff de llicències i el responsable haurà de disposar com a mínim de la llicència d'auxiliar). Les dimensions de la carpa seran de 3x3 i aniran a continuació del primer grup d'Equips i Escoles.

Ensenyar l'acreditació de Paddock Oficial al voluntari d'accés als paddocks d'Equip. No es permet que els equips accedeixin a la zona sense haver verificat la seva acreditació i els indiquin la seva ubicació.

**És imprescindible la reserva de l'espai abans del 11 de Setembre a les 23:59h.**

Reserva enviant un mail a [noguerasportbike@gmail.com](mailto:noguerasportbike@gmail.com)

## **SERVEIS D'EMERGÈNCIES**

Durant la prova: 1 Ambulància amb SVA

Telèfon d'emergència durant la cursa: 696566522 / 647573148

## CIRCUITS I TRACKS

Pre-Benjamí i Benjamí.



QR wikiloc



<https://es.wikiloc.com/rutas-mountain-bike/vilanova-de-la-sal-171843034>

## Aleví i Principiant



QR wikilock



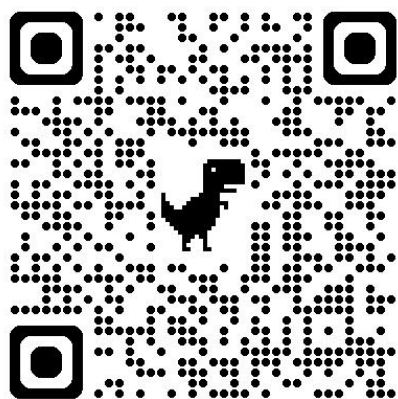
<https://es.wikiloc.com/rutas-mountain-bike/vilanova-de-la-sal-171843035>



## Open i Infantil



## QR Wikiloc



<https://es.wikiloc.com/rutas-mountain-bike/vilanova-de-la-sal-171843033>

## **ALLOTJAMENTS I RESTAURANTS.**

**[HOTEL Monestir de les Avellanes](#) ( Os de Balaguer )**

**Telèfon: 973 438 006 mail: [avellanes@maristes.org](mailto:avellanes@maristes.org)**

**[Camping La Noguera Resort](#) . ( Sant Llorenç de Montgai )**

**Telèfon: 973 420 334 mail: [Info@campinglanoguera.com](mailto:Info@campinglanoguera.com)**

**[RESTAURANT Monestir de les Avellanes.](#) ( Os de Balaguer )**

**Telèfon: 973 438 006 mail: [avellanes@maristes.org](mailto:avellanes@maristes.org)**

**[Restaurant Camping la Noguera.](#) (Sant Llorenç de Montgai)**

**Telèfon: 973 420 334 mail: [Info@campinglanoguera.com](mailto:Info@campinglanoguera.com)**

**[Restaurant Cal Jordi.](#) ( Les Avellanes )**

**Telèfon: 973 454 008**

## UBICACIONS GOOGLE MAPS

### Aparcament coches

<https://www.google.com/maps/place/41%C2%B052'26.0%22N+0%C2%B045'23.4%22E/@41.87403,0.7559018,377m/data=!3m1!1e3!4m4!3m3!8m2!3d41.873881!4d0.756502?authuser=0&entry=ttu>

### Aparcament Autocaravanes

<https://www.google.com/maps/place/41%C2%B052'32.9%22N+0%C2%B045'29.8%22E/@41.8758088,0.757125,423m/data=!3m2!1e3!4b1!4m4!3m3!8m2!3d41.875807!4d0.758272?authuser=0&entry=ttu>

### Hotel Restaurant Monestir de les Avellanes

<https://www.google.com/maps/place/Monestir+de+les+Avellanes/@41.8743472,0.7569053,423m/data=!3m2!1e3!5s0x12a6f77f29aeeda1:0xd385d68a0e1de192!4m9!3m8!1s0x12a6f77f26657905:0xe72461a89869989a!5m2!4m1!1i2!8m2!3d41.8749738!4d0.7575622!16s%2Ffg%2F11b41mb5p?authuser=0&entry=ttu>

### Camping la Noguera Resort

[https://www.google.com/maps/place/Camping+La+Noguera+%7C+Sant+Lloren%C3%A7+de+Montgai/@41.8609368,0.8290166,587m/data=!3m1!1e3!4m9!3m8!1s0x12a6f4211e35d1b7:0x1f4064b4ca1dd16e!5m2!4m1!1i2!8m2!3d41.8608178!4d0.8323401!16s%2Ffg%2F11\\_v0t38s?authuser=0&entry=ttu](https://www.google.com/maps/place/Camping+La+Noguera+%7C+Sant+Lloren%C3%A7+de+Montgai/@41.8609368,0.8290166,587m/data=!3m1!1e3!4m9!3m8!1s0x12a6f4211e35d1b7:0x1f4064b4ca1dd16e!5m2!4m1!1i2!8m2!3d41.8608178!4d0.8323401!16s%2Ffg%2F11_v0t38s?authuser=0&entry=ttu)