

GUIA CORREDOR LLIGA CATALANA XCO

MONESTIR DE LES AVELLANES 14/09/2024

LLIGA CATALANA XCO

XCO MONESTIR DE LES AVELLANES

CATEGORIES KIDS / OPEN

**14 de SETEMBRE de 2024
de 9:00h a 14:00h**

Inscripcions www.ciclisme.cat/campionat/btt/lliga-catalana-btt



PUNTUABLE: OPEN LLEIDA BTT

somesport
Balaguer



Ajuntament
d'Oros de Balaguer

MONESTIR DE
LES AVELLANES



FEDERACIÓ
CATALANA
CICLISME
1896



Alemany
1879



Moti
del Pau

ORGANITZADOR:

NOQUERO
sport bike

INTRODUCCIÓ:

Torna l'Open de Lleida BTT aquest any amb el nom LLIGA CATALANA XCO Monestir de les Avellanes, la lliga uneix totes les províncies de Catalunya i hauran 2 classificacions generals, o sigui que tindrem campions de l'Open i de Lliga independentment.

Volem transmetre a tots el corredors i també a tot el públic el gran territori que tenim a la comarca de la Noguera, però en especial , aquest racó insòlit.

El Monestir de les Avellanes, que pertany a la localitat d'Os de Balaguer, es un entorn per gaudir de la naturalesa amb família i passar uns dies envoltats de pau i tranquil·litat.

El bosc de l'obaga es la zona escollida per treballar un circuit amb infinitats de possibilitats i gaudir de senders revirats, pujades que treuen el sentit i corriols ràpids amb alguna sorpresa. Aquesta edició 2024 tenim un nou tram de 500 metres amb 40m de desnivell positiu on trobareu un detall molt curiós i divertit.

Aquesta serà ja la quarta edició i tenim moltíssimes ganes de que vingueu a passar un mati entretingut.

Seguim treballant cada any i cada edició per intentar aconseguir que aquest territori sigui un referent per als amants del XCO i per les escoles de BTT.

PROGRAMA

DISSABTE, 14 DE SETEMBRE DE 2024

Horari: 7:45h a 14:00h

Tipologia: XCO

Els dorsals no es podran recollir fins al mateix dia a partir de les 7:45h a la oficina de cursa.

Darrere crida per megafonia a corralines: 20 minuts abans de cada cursa.

Tancament de corralines: 15 minuts abans de cada cursa.

HORARIS i VOLTES

7:45h a 8:30h Recollida de dorsals i acreditació de llicències categories Kids

8:30h a 11:30h Recollida de dorsals i acreditació de llicències categories Open i Infantils

CURSA 1. Circuit de 650m (Control llicències fins a le 8:30h)

9:00 h	Benjami (F/M)	3 Voltes
9:01 h	Prebenjami (F/M)	2 Voltes

CURSA 2. Circuit de 1900m (Control llicències fins a le 8:45h)

9:15 h	Alevin (F / M)	4 Voltes
9:16 h	Principiant (F / M)	3 Voltes

CURSA 3. Circuit de 5400m (Control llicències fins a le 9:45h)

10:30h	Master50 (M)	START LOOP i 2 Voltes	(55 min)
	Master60 (M)	START LOOP i 1 Volta	(36 min)
10:32h	Sub23 i Elit (F)	START LOOP i 3 Voltes	(1h 15 min)
	Junior, Màster 30 i 40 (F)	START LOOP i 2 Voltes	(60 min)
	Cadet (F)	START LOOP i 2 Voltes	(60 min)
10:34h	Infantil (M)	START LOOP i 1 Volta	(32 min)

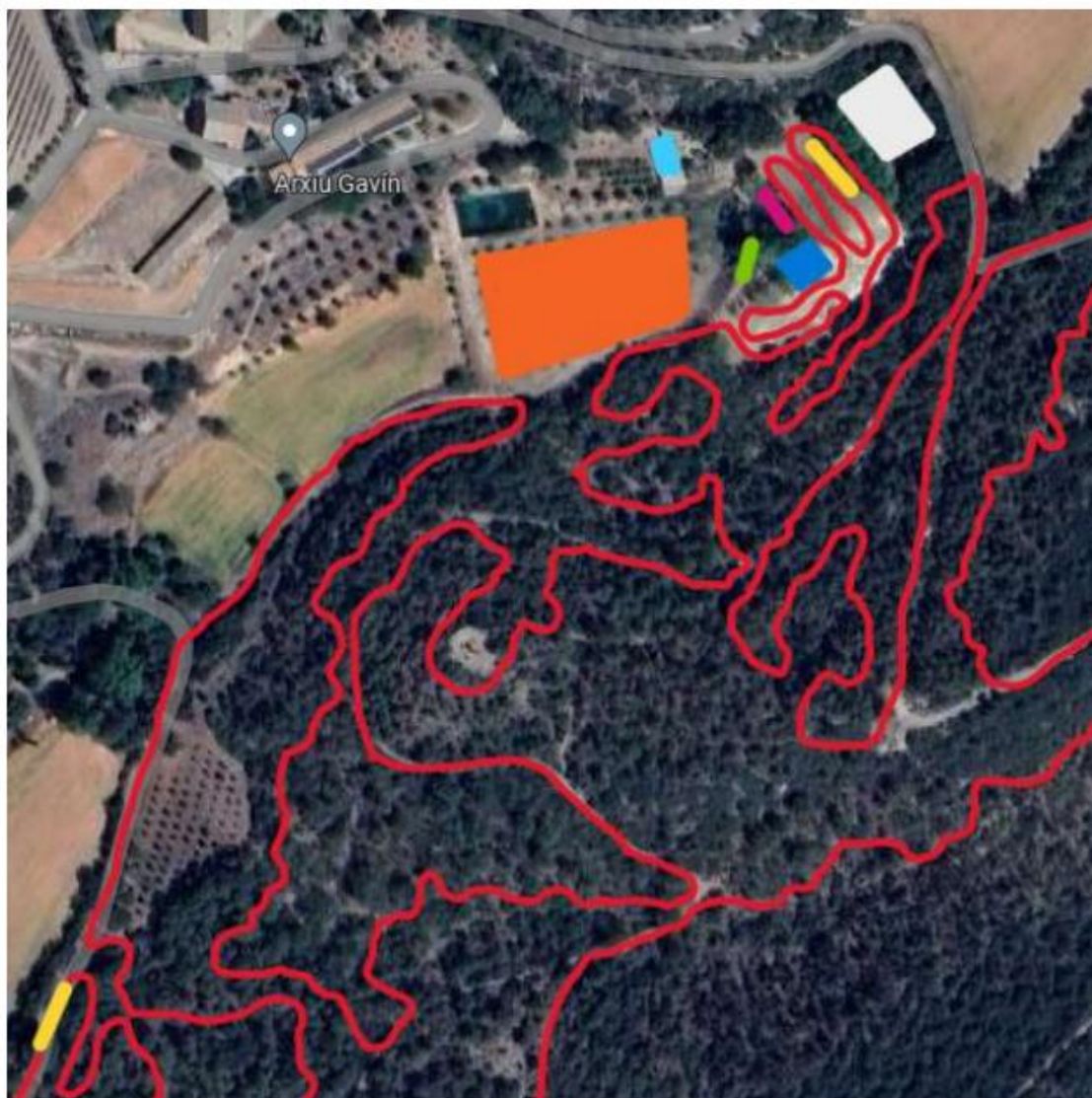
CURSA 4. Circuit de 5400m (Control llicències fins a le 11:30h)

12:15h	Elit (M)	START LOOP i 4 Voltes	(1h 25min)
	Sub23 (M)	START LOOP i 4 Voltes	(1h 25min)
	Junior(M)	START LOOP i 3 Voltes	(1h 10 min)
12:17h	Master30, Master40 (M)	START LOOP i 3 Voltes	(1h 10min)
12:19h	Cadet (M)	START LOOP i 2 Voltes	(55 min)

12:20h Entrega de premis CURSA 1 i CURSA 2

13:50h Entrega de premis CURSA 3 i CURSA 4

PLANOL ZONA DE SORTIDA I SERVEIS (PADDOCK, DORSALS,...)



PADDOCK EQUIPS

CORRALINES

BAR

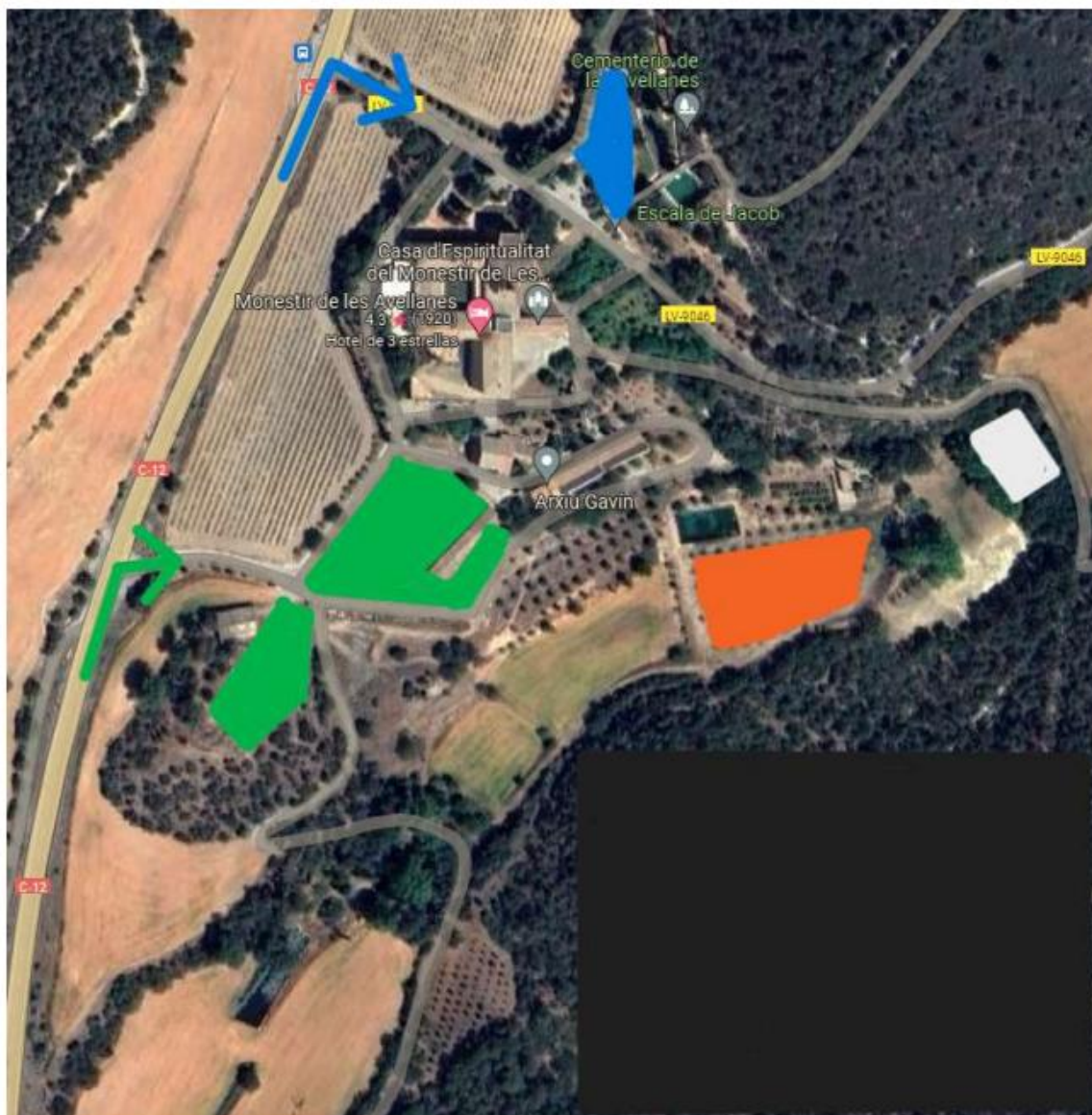
RECOLLIDA DORSALS

WC I DUTXES

PARKING ORGANITZACIÓ

ZONES TÉCNIQUES

PLANOL APARCAMENT I AUTOCARAVANES



APARCAMENT

APARCAMENT AUTOCARAVANES

PADDOCK EQUIPS I ESCOLES

APARCAMENT ORGANITZACIÓ

PADDOCK

Es podrà accedir al Paddock el divendres, 13 de Setembre a partir de les 16:00h i el mateix dissabte dia 14 de 7h a 10h (si algú necessita accedir fora d'aquest horari és necessari que contacti amb l'organitzador).

Poden demanar espai de Paddock els Equips Inscrits a la FCC i les Escoles degudament registrades. Dins l'espai només s'hi pot accedir amb 1 vehicle (cotxe, furgó o auto/caravana). Les dimensions de la carpa seran de 3x6 per a equips de fins a 9 corredors inscrits i 3x9 en el cas dels equips a partir de 10 corredors participants. **També podran demanar espai al Paddock, els Clubs sense equip oficial o bé Escola registrada** (Caldrà que es registrin degudament a través de la plataforma Playoff de llicències i el responsable haurà de disposar com a mínim de la llicència d'auxiliar). Les dimensions de la carpa seran de 3x3 i aniran a continuació del primer grup d'Equips i Escoles.

Ensenyar l'acreditació de Paddock Oficial al voluntari d'accés als paddocks d'Equip. No es permet que els equips accedeixin a la zona sense haver verificat la seva acreditació i els indiquin la seva ubicació.

És imprescindible la reserva de l'espai abans del 11 de Setembre a les 23:59h.

Reserva enviant un mail a noguerasportbike@gmail.com

SERVEIS D'EMERGÈNCIES

Durant la prova: 1 Ambulància amb SVA

Telèfon d'emergència durant la cursa: 696566522 / 647573148

CIRCUITS I TRACKS

Pre-Benjamí i Benjamí.



QR wikiloc



<https://es.wikiloc.com/rutas-mountain-bike/vilanova-de-la-sal-171843034>

Aleví i Principiant



QR wikilock

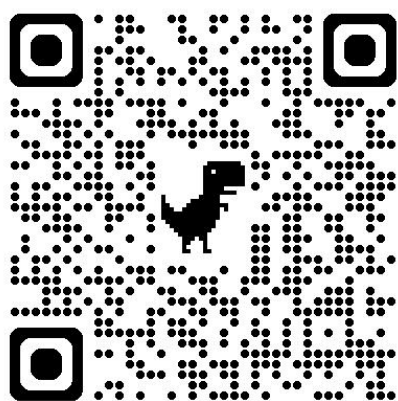


<https://es.wikiloc.com/rutas-mountain-bike/vilanova-de-la-sal-171843035>

Open i Infantil



QR Wikiloc



<https://es.wikiloc.com/rutas-mountain-bike/vilanova-de-la-sal-171843033>

ALLOTJAMENTS I RESTAURANTS.

[HOTEL Monestir de les Avellanes](#) (Os de Balaguer)

Telèfon: 973 438 006 mail: avellanes@maristes.org

[Camping La Noguera Resort](#) . (Sant Llorenç de Montgai)

Telèfon: 973 420 334 mail: Info@campinglanoguera.com

[RESTAURANT Monestir de les Avellanes](#). (Os de Balaguer)

Telèfon: 973 438 006 mail: avellanes@maristes.org

[Restaurant Camping la Noguera](#). (Sant Llorenç de Montgai)

Telèfon: 973 420 334 mail: Info@campinglanoguera.com

[Restaurant Cal Jordi](#). (Les Avellanes)

Telèfon: 973 454 008

UBICACIONS GOOGLE MAPS

Aparcament coches

<https://www.google.com/maps/place/41%C2%B052'26.0%22N+0%C2%B045'23.4%22E/@41.87403,0.7559018,377m/data=!3m1!1e3!4m4!3m3!8m2!3d41.873881!4d0.756502?authuser=0&entry=ttu>

Aparcament Autocaravanes

<https://www.google.com/maps/place/41%C2%B052'32.9%22N+0%C2%B045'29.8%22E/@41.8758088,0.757125,423m/data=!3m2!1e3!4b1!4m4!3m3!8m2!3d41.875807!4d0.758272?authuser=0&entry=ttu>

Hotel Restaurant Monestir de les Avellanes

<https://www.google.com/maps/place/Monestir+de+les+Avellanes/@41.8743472,0.7569053,423m/data=!3m2!1e3!5s0x12a6f77f29aeeda1:0xd385d68a0e1de192!4m9!3m8!1s0x12a6f77f26657905:0xe72461a89869989a!5m2!4m1!1i2!8m2!3d41.8749738!4d0.7575622!16s%2Ffg%2F11b41mb5p?authuser=0&entry=ttu>

Camping la Noguera Resort

https://www.google.com/maps/place/Camping+La+Noguera+%7C+Sant+Lloren%C3%A7+de+Montgai/@41.8609368,0.8290166,587m/data=!3m1!1e3!4m9!3m8!1s0x12a6f4211e35d1b7:0x1f4064b4ca1dd16e!5m2!4m1!1i2!8m2!3d41.8608178!4d0.8323401!16s%2Ffg%2F11_v0t38s?authuser=0&entry=ttu