

PROGRAMA

DILLUNS, 1 d'ABRIL DE 2024

Horari: 7:30h a 14:00h

Tipologia: XCO

Els dorsals no es podran recollir fins al mateix dia a partir de les 7:30h a la oficina de cursa (Pavelló Esportiu Municipal)

Darrere crida per megafonia a corralines: 20 minuts abans de cada cursa.

Tancament de corralines: 15 minuts abans de cada cursa.

07:30	07:45	Recollida Dorsals			Entrenaments Oficials (Totes les categories)
07:45	08:00	Control de Llicències			(NOMÉS CORREDORS I ACAMPANYANTS
08:00	08:15	1a cursa fins les 8:30h			AMB LLICÈNCIA FEDERATIVA)
08:15	08:30				
08:30	08:45	un cop fetes les corralines,			
08:45	09:00	s'obrirà de nou. Atenció horaris			(NOMÉS CORREDORS I ACAMPANYANTS
09:00	09:15	PREBENJAMÍ	BENJAMÍ		AMB LLICÈNCIA FEDERATIVA)
09:15	09:30	PRINCIPIANTS	ALEVINS		(PROHIBIT CIRCULAR PEL CIRCUIT DE PRE-BENJAMÍ
09:30	09:45				BENJAMÍ, PRINCIPIANT I ALEVÍ - CINTES FCC)
09:45	10:00				(Es sancionarà els qui es saltin la norma)
10:00	10:15	LLIURAMENT DE PREMIS			
10:15	10:30	MASCULI	FEMENÍ		
10:30	10:45	INFANTIL	INFANTIL		
10:45	11:00	MASTER	CADET /JUNIOR		
11:00	11:15	50	SUB23		
11:15	11:30	60	ELIT		
11:30	11:45		MASTER		
11:45	12:00				
12:00	12:15	MASCULI	CADET		
12:15	12:30	ELIT	MASTER 30		
12:30	12:45	SUB23	MASTER 40		
12:45	13:00	JUNIOR			
13:00	13:15				
13:15	13:30				
13:30	13:45				
13:45	14:00	LLIURAMENT DE PREMIS			
14:00	14:15	LLIURAMENT DE PREMIS			

L'ordre de sortida i control de llicències serà el següent:

1a CURSA: Control de Llicències: (fins les 8:30. Hi haurà una fila prioritària per aquestes categories perquè no es quedin endarrerits darrere dels de la 2a cursa, que tenen més temps per passar el control)

9:00 M/F Benjamí | 2V | 15min
9:01 M/F Pre-Benjamí | 1V | 10min (si són menys de 5, sortiran amb els benjamins)

2a CURSA: Idem recorregut que el Start Loop de les categories absolutes

Control de Llicències: (fins les 8:45)

9:15 M/F Aleví | 2V | 35min
9:16 M/F Principiant | 1V | 25min

3a CURSA: Control de Llicències: (fins les 9:45)

10:15h	M Master 50	3V (start loop +2)	1h 15min
	M Master 60	2V (start loop +1)	50min
10:17h	F Elit	3V (start loop +2)	1h 30min
	F Sub 23	3V (start loop +2)	1h 30min
	F Júnior	2V (start loop +1)	1h 10min
	F Cadet	2V (start loop +1)	1h 10min
	F Master 30	2V (start loop +1)	1h 10min
	F Infantil	2V (start loop +1)	1h 10min
10:19h	M Infantil	2V (start loop +1)	1h 10min

4a CURSA: Control de Llicències: (fins les 11:30)

12:00	M Elit	4V (start loop +3)	1h 30min
	M Sub23	4V (start loop +3)	1h 30min
	M Junior	3V (start loop +2)	1h 10min
12:02	M Master 30	3V (start loop +2)	1h 10min
	M Master 40	3V (start loop +2)	1h 10min
12:04	M Cadet	2V (start loop +1)	50min

MAPA



SERVEIS D'EMERGÈNCIES

Durant la prova: 1 Ambulància amb SVA
Telèfon d'emergència durant la cursa: 639.16.15.62

ACCÉS AL PARKING (descampat davant del Pumptrack)

Entrada pel Carrer Constància:

[Pumptrack Castellolí: Google Maps](#)



MAPA ZONA DE SORTIDA I SERVEIS (PADDOCK, INSCRIPCIÓ I PARKING)



PARKING/PADDOCK: Davant del Pumptrack

CORRALINES: Passeig d'Aulí, banda riera

OFICINA DE CURSA: Pavelló Municipal

WC/Vestuaris: Pavelló Municipal

Bar: Pavelló Municipal

Sortida/Arribada: Carrer de la Font, alçada Piscina Municipal.

Zona tècnica: Església vella de Sant Vicenç de Castellolí (300 metres de la sortida)

Entrega de Premis: Pavelló Municipal.

PADDOCK

Es podrà accedir al Paddock el diumenge 31 de març a partir de les 10h fins el dilluns de 7h a 8:30h (si algú necessita accedir fora d'aquest horari és necessari que contacti amb l'organitzador). Només poden demanar espai de Paddock els Equips Inscrits a la FCC i les Escoles degudament registrades. Dins l'espai només s'hi pot accedir amb 1 vehicle (cotxe, furgó o auto/caravana). Les dimensions de la carpa seran de 3x6 per a equips de fins a 9 corredors inscrits i 3x9 en el cas dels equips a partir de 10 corredors participants.

Ensenyar l'acreditació de Paddock Oficial al voluntari d'accés als paddocks d'Equip. No es permet que els equips accedeixin a la zona sense haver verificat la seva acreditació i els indiquin la seva ubicació.

ATENCIÓ: El Paddock està dins del parking i no queda tancat ni vigilat. La organització no es fa responsable dels possibles desperfectes i/o incidents que es puguin ocasionar.

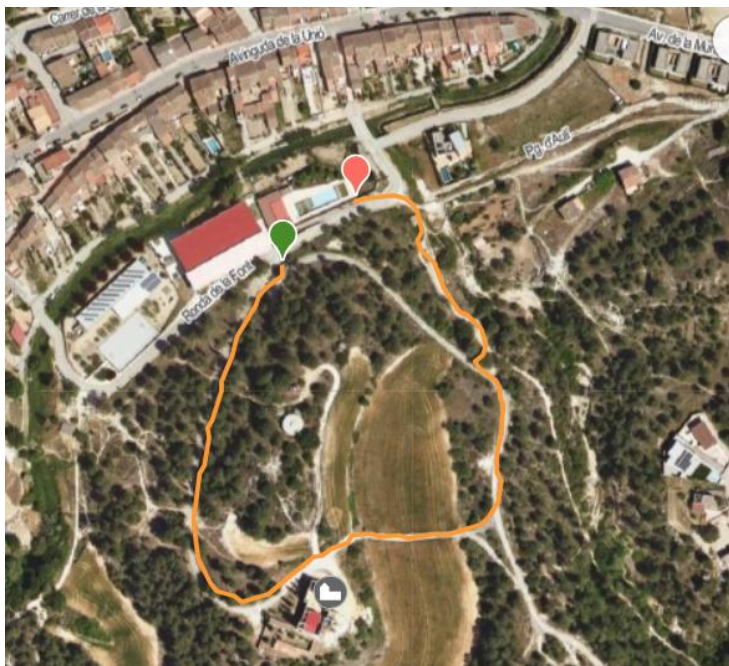
És imprescindible la reserva de l'espai enviant un mail a l'organització abans del dimecres 27 de març a les 23:59h a atotiambtot@gmail.com o un whatsapp al telèfon 639161562 (Jordi Casablanca) per poder organitzar l'espai.

CIRCUITS DE PROMOCIÓ

PRE-BENJAMINS I BENJAMINS.

Distància per volta (0.6 Km i 25m de desnivell positiu)

[Wikiloc | Ruta Kids Cup Castellolí](#)



GUIA TÈCNICA – 4a prova de la LLIGA CATALANA BTT CASTELLOLÍ (01/04/24)



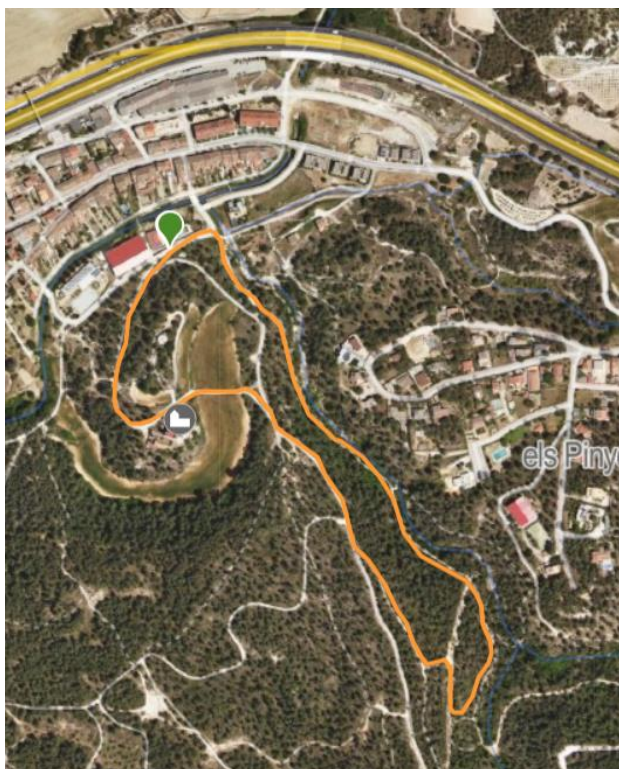
PRINCIPIANT I ALEVINS:

el seu recorregut és el mateix que el start loop de les categories absolutes.

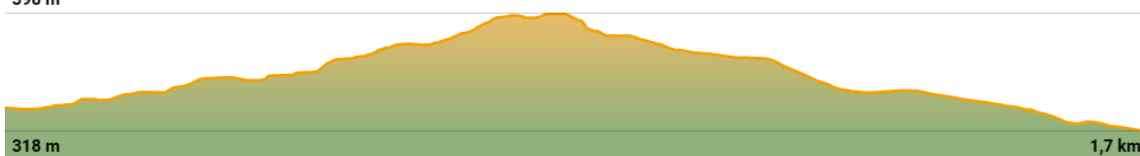
Distància per volta (3,68 Km i 56m de desnivell positiu)

[Wikiloc | Ruta Lliga Catalana de BTT - Castellolí 01-04-24 \(Start Lap\)](#)
[Lliga Catalana de BTT - Castellolí 01-04-24 \(Start Lap\) | Bicicleta | Strava](#)

Distància Start Loop (1.70 Km i 70m de desnivell positiu)



398 m

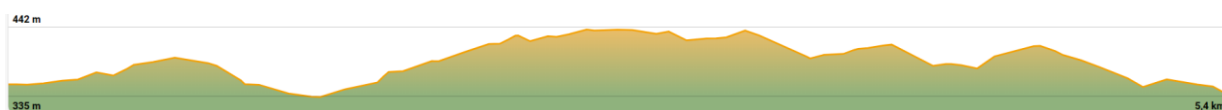
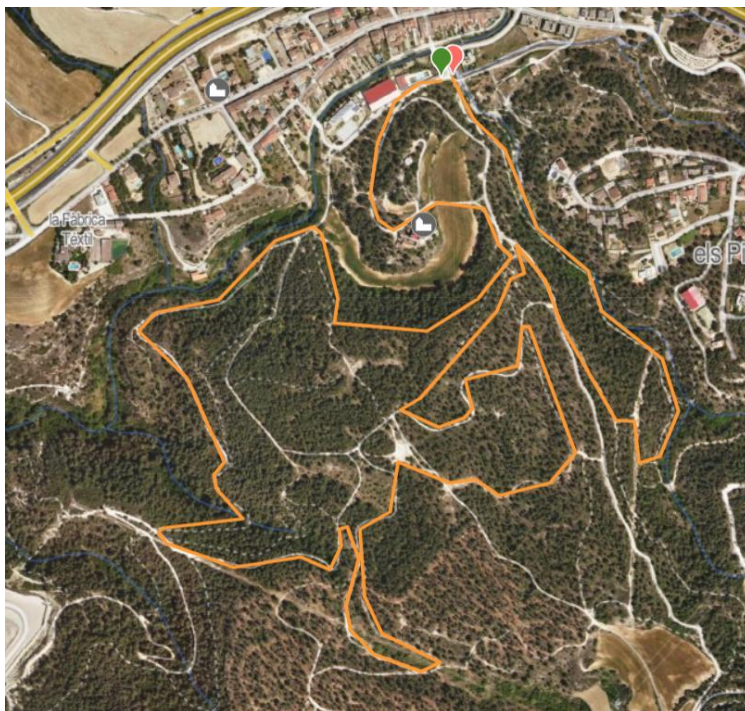


CIRCUIT XCO

CATEGORIES INFANTIL, CADET, JUNIOR, SOTS 23, ÈLIT I MÀSTERS.

[Wikiloc | Ruta Lliga Catalana BTT - Castellolí 01/04/24 \(dissenyat per Santi Villamurt\)](#)

Distància per volta (5,4 Km i 220m de desnivell positiu)

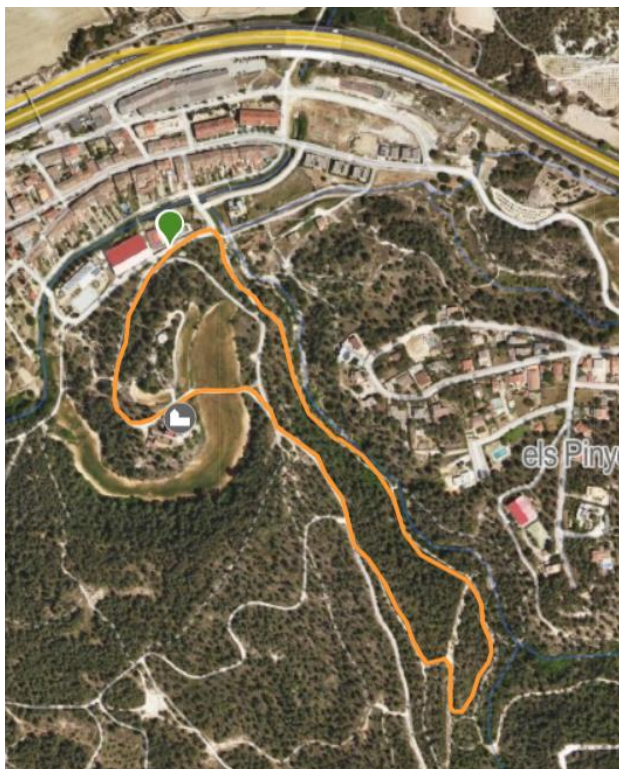


CIRCUIT XCO (START LOOP)

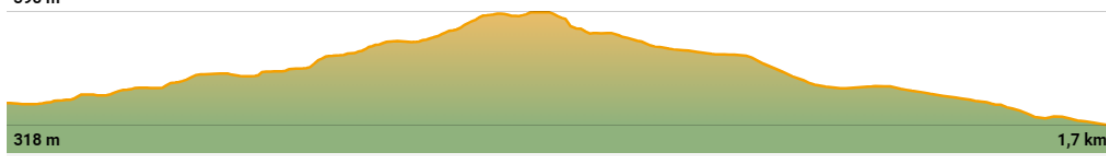
CATEGORIES INFANTIL, CADET, JUNIOR, SOTS 23, ÈLIT I MÀSTERS.

[Lliga Catalana de BTT - Castellolí 01-04-24 \(Start Lap\)](#) | [Bicicleta](#) | [Strava](#)
[Wikiloc](#) | [Ruta Lliga Catalana de BTT - Castellolí 01-04-24 \(Start Lap\)](#)

Distància Start Loop (1.71 Km i 78m de desnivell positiu)



398 m



REGLAMENT DE LA PROVA

[BTT-FCC 2024 - REGLAMENT LLIGA CATALANA BTT \(google.com\)](#)

FOTOS DEL TRAÇAT

Recorregut tècnic (no difícil ni perillós), amb força pedra suelta i baixades molt divertides i amb molt de flow, sense forts desnivells ni tallats, amb pujades de pedra suelta curtes però intenses.

