


COPA CATALANA TRIAL 2024

#CopaCatTrial


02.06 SANT ANTONI DE VILAMAJOR

**TRIAL EVOLUTION,
de 9h a 14h, NO HI FALTIS!**

Inscripcions: www.ciclisme.cat

 @copa_catalana_trial

 @CopaCatalanaTrial

 @CopaCatTrial

 copacatalana.com

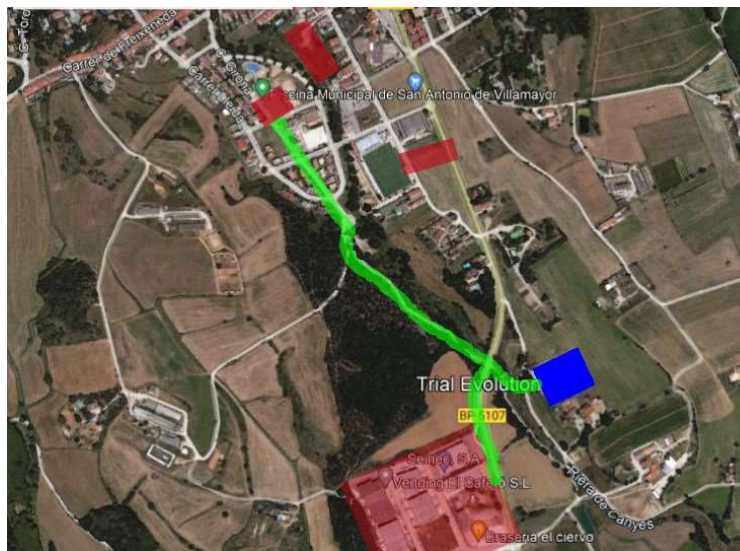
 #CopaCatTrial



1. COPA CATALANA DE TRIAL 2024

Sant Antoni de Vilamajor acull la darrera prova de la Copa Catalana de Trial 2024, serà el dia 2 de juny a les instal·lacions de Trial Evolution.

2. UBICACIÓ DE LA PROVA I ACCESSOS



-  Àrea competició
-  Carril bici / peatonal
-  Zones per aparcar cotxes i autocarabanas

ATENCIÓ
NO ES PODRÀ APARCAR A
A L'ÀREA DE COMPETICIÓN

3. INFORMACIÓ D'INTERÈS

- Primera sortida a partir de les 9h00 del matí
- Es recomana arribar 60 minuts abans de la vostra sortida
- Podeu recollir la vostra targeta entre 30 i 60 minuts abans de la vostra sortida
- Cap categoria començarà si la que la precedeix encara no ha finalitzat
- Els horaris publicats seran estimats i podrien tenir alguns retards
- La inspecció de les zones es pot fer dissabte o diumenge des de l'exterior
- Per facilitar la tasca a jutges i esportistes es demana a acompanyants i públic romandre a l'exterior del perímetre de les zones
- Accés a les zones només permès als esportistes en el seu horari de cursa
- Categories benjamí i pre-benjamí es permet un assistent per participant dins la zona
- Els lliuraments de premis es realitzaran a mesura que finalitzin les categories
- Només els tres primers classificats seran cridats a podi
- Categories benjamí i pre-benjamí rebran una medalla per la seva participació
- Categories Elite M/F: 1r 90€, 2n 60€, 3r 50€, 4t 40€, 5è 30€



4. HORARIS

Els horaris es publicaran al web www.copacatalanatrial.com i www.trialevolution.com una vegada tancades les inscripcions

5. FORMAT DE COMPETICIÓ

Per a totes les categories hi haurà un recorregut de 5 zones a 2 voltes.

6. INSCRIPCIONS

- A través de la plataforma FCC:
- Obertes fins el dimarts dia 28 de maig a les 23h59
- Una vegada tancades les inscripcions no es permetrà cap canvi de categoria
- Preu 22€, pre benjamins i benjamins: 12€
- No s'admeten inscripcions fora de termini
- Renovació de la placa de dorsal: 5 € (recordeu que la placa és vàlida per a totes les proves del calendari FCC)

7. CATEGORIES

Categoria	Any naix.	Edat	Nivell de zona
Elit masculí	2008 - anterior	16 i més	groc
Elit femení	2009 - anterior	15 i més	rosa
Màster 1 i 2	1994 i anterior	30 i més	verd i blau
R1	-----		vermell
R2	-----		taronja
R3	-----		verd
Aleví	2012 – 2013	11 i 12	blau
Principiant	2014 – 2015	9 i 10	blanc
Benjamí	2016 – 2017	7 i 8	negre
Pre benjamí	2018 – 2019	5 i 6	negre
Open blau	-----		blau
Open blanc	-----		blanc
Open negre	-----		negre

8. FOMENTEM LA PARTICIPACIÓ PER SOBRE EL RESULTAT

Desenvolupar i consolidar habilitats evitant la frustració. Guiatge calmat i respectuós entenent l'error com oportunitat d'aprenentatge, valorant l'esforç i la capacitat de superació per sobre la consecució dels resultats. Les categories de benjamins i pre benjamins són proves participatives.

Les categories de principiants, alevins, opens, R1, R2, R3, màsters, elit masculí i femení tenen classificació, podi i arrossegament de punts.

9. NORMATIVA

- La normativa aplicable per a la Copa Catalana de Trial es pot trobar al web de la *Federació Catalana de Ciclisme*

10. INSCRIPCIÓ ZONA DE Paddock

Els equips/clubs/escoles que vulguin estar presents a la zona de paddock és imprescindible fer la reserva a la següent adreça d'e-mail: trialevolution@gmail.com. La participació és gratuïta i cal complir el reglament específic de participació.

Data límit reserva dimarts dia 28 de maig

11. INSCRIPCIÓ ZONA COMERCIAL

Les botigues del sector/distribuïdors/marques que vulguin estar presents a la zona comercials és imprescindible fer la reserva a la següent adreça d'e-mail: trialevolution@gmail.com. Per ser-hi presents cal pagar la taxa establerta i complir el reglament específic de participació.

Data límit reserva dimarts dia 28 de maig

