

GUIA TÈCNICA - VIC

COPA CATALUNYA BTT INFANTIL CIUTAT DE VIC 27/06/2026

LLOC: Vic (Zona esportiva)
HORA SORTIDA: 09.00 h

NOMÉS PER FEDERATS : 10€

CATEGORIES PARTICIPANTS:
Pre-benjamins / Benjamins /
Principiants / Alevins / Infantils

Més informació:
www.jufrecycling.com

ORGANITZA:



SUPPORT:



COL·LABORA:



COORDINA:



AMB LA COL·LABORACIÓ DE:



AMB EL SUPORT INSTITUCIONAL DE:



MAPA



GEOLOCALITZACIÓ

<https://maps.app.goo.gl/QgT59KmUEHnboHuh7>

Nom del responsable de l'organització: JOSEP JUFRE

Telèfon de contacte: 609890810

Web de l'organitzador: <https://jufrecycling.com/copa-catalunya-btt-infantil-vic/>

Horari: 7:15h a 13:00h

Tipologia: XCO Promoció

Serveis de la prova: Zona reservada paddock equips, dues d'aparcament per autocaravanes (Una amb punt de llum (cost 10€/dia i l'altre sense punt d'aigua ni llum, sense cost), lavabos i dutxes, àmplia zona de d'aparcament per a cotxes particulars, varis punts de llum en la zona del circuit, zona tècnica, Zona ambulància amb fàcil accés de sortida i hospital a 5 min.

HORARIS



COPA CATALUNYA BTT INFANTIL 2026 - HORARI I VOLTES

HORA	Vic – 27/06/2026	Voltes
Sortida cursa Promoció		
Prebenjamí - Circuit de 500 metres		
7:15	Obertura d'Oficina de Cursa	-
8:30	Tancament de Control de Llicència Prebenjamí	-
9:00	Inici Cursa: Prebenjamí (M/F)	2v
Benjamí - Circuit de 500 metres		
8:30	Tancament de Control de Llicència Benjamí	-
9:30	Inici Cursa: Benjamí (M/F)	4v
Liurament Obsequis al finalitzar la cursa a Pòdium		
Principiant – Circuit de 2300 metres		
9:00	Tancament de Control de Llicència Principiant	-
10:00	Inici Cursa: Principiant (M/F)	2v
Aleví - Circuit de 2900 metres		
9:45	Tancament de Control de Llicència Aleví M	-
10:45	Inici Cursa: Aleví (M/F)	3v
Infantil - Circuit de 2900 metres		
10:45	Tancament de Control de Llicència Infantil M	-
11:45	Inici Cursa: Infantil (M/F)	4v
Liurament Obsequis al finalitzar la cursa pels 5 primers de cada categoria		

*Els horaris poden estar sotmesos a canvis en funció de les necessitats

SERVEIS D'EMERGÈNCIES

Servei durant la prova: 2 Ambulàncies amb SVA

Telèfon d'emergència durant la cursa: **609890810 / 626045789**

Hospital de referència en cas d'accident: Hospital General de Vic

- Localització cursa:

<https://maps.app.goo.gl/fkcUpSV2Ytd6oVZQA> <https://maps.app.goo.gl/utTPgCn2ZXXoDiaE9>

- Localització pàrquings:

<https://maps.app.goo.gl/sGT21f6eAmXhndV57>

- <https://maps.app.goo.gl/utWx4RWT38Qq4n8i9>

- Localització pàrquing autocaravanes:

<https://maps.app.goo.gl/t6h4b6mqTRodjiSJA>

PADDOCK

Es podrà accedir al Paddock el divendres, a les 13:00h. (espereu que el controlador de Paddock un assigni l'espai abans d'instal·lar-vos).

Poden demanar espai de Paddock els Equips Inscrits a la FCC i les Escoles degudament registrades. Dins l'espai només s'hi pot accedir amb 1 vehicle (cotxe, furgó o auto/caravana). Les dimensions de la carpa seran de 3x6 per a equips de fins a 9 corredors inscrits i 3x9 en el cas dels equips a partir de 10 corredors participants. **També podran demanar espai al Paddock, els Clubs sense equip oficial o bé Escola registrada** (Caldrà que es registrin degudament a través de la plataforma Playoff de llicències i el responsable haurà de disposar com a mínim de la llicència d'auxiliar) Les dimensions de la carpa seran de 3x3 i aniran a continuació del primer grup d'Equips i Escoles.

És imprescindible la reserva de l'espai enviant un e-mail a l'organització

info@jufrecycling.com abans del dimecres previ a la cursa per poder organitzar l'espai.

CIRCUITS DE PROMOCIÓ

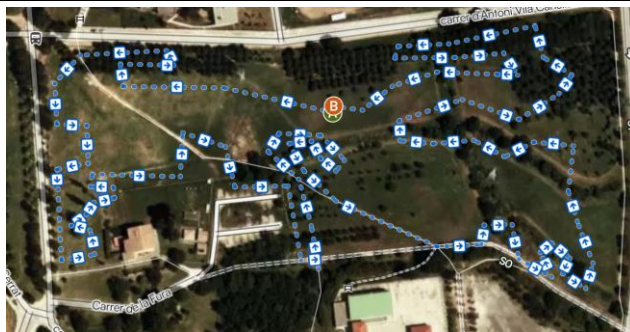
PRE-BENJAMÍ



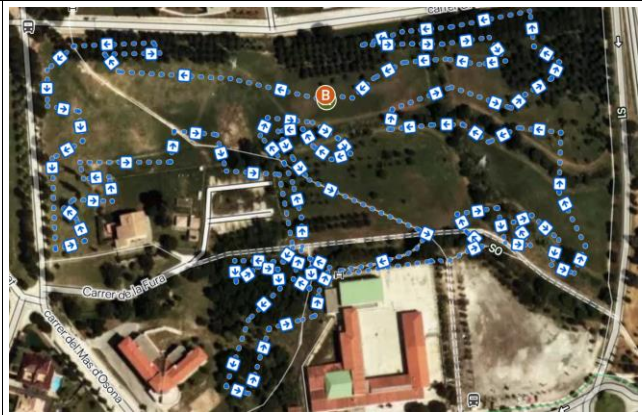
BENJAMÍ



PRINCIPIANT



ALEVI I INFANTIL



ALLOTJAMENTS I RESTAURANTS RECOMANATS

-Hotel J. BALMES (Vic): <https://www.hoteljbalmes.com/>

-Hotel LES CLARISSES (Vic): <https://lesclarisses.com/>

- Hotel UP ROOMS (Vic): <https://www.uproomsvic.com/>

-Hotel CAN PAMPLONA (Vic): [https://www.questreservations.com/hotel-can-](https://www.questreservations.com/hotel-can-pamplona/booking?utm_source=google&utm_medium=cpc&utm_campaign=991006006&gad_source=1&gad_campaignid=991006006)

[pamplona/booking?utm_source=google&utm_medium=cpc&utm_campaign=991006006&gad_source=1&gad_campaignid=991006006](https://www.questreservations.com/hotel-can-pamplona/booking?utm_source=google&utm_medium=cpc&utm_campaign=991006006&gad_source=1&gad_campaignid=991006006)

[https://www.uestreservations.com/es-ES/estacio-del-](https://www.uestreservations.com/es-ES/estacio-del-nord/booking?utm_source=google&utm_medium=cpc&utm_campaign=22799089809&gad_source=1&gad_campaignid=22799089809&gbraid=0AAAAADiMQMbv3ThsWNvKZVApX89BbN5Cs&qclid=Cj0KCQiAiqDJBhCXARIsABk2kSlgoB6s_Y3Vy6NeQu2gGIHS5fMpldE8pjNFsmyKMBxqjBfxytAnLTlaAqOTEALw_wcB)

-Hotel ESTACIÓ DEL NORD (Vic): [https://www.uestreservations.com/es-ES/estacio-del-](https://www.uestreservations.com/es-ES/estacio-del-nord/booking?utm_source=google&utm_medium=cpc&utm_campaign=22799089809&gad_source=1&gad_campaignid=22799089809&gbraid=0AAAAADiMQMbv3ThsWNvKZVApX89BbN5Cs&qclid=Cj0KCQiAiqDJBhCXARIsABk2kSlgoB6s_Y3Vy6NeQu2gGIHS5fMpldE8pjNFsmyKMBxqjBfxytAnLTlaAqOTEALw_wcB)

[nord/booking?utm_source=google&utm_medium=cpc&utm_campaign=22799089809&gad_source=1&gad_campaignid=22799089809&gbraid=0AAAAADiMQMbv3ThsWNvKZVApX89BbN5Cs&qclid=Cj0KCQiAiqDJBhCXARIsABk2kSlgoB6s_Y3Vy6NeQu2gGIHS5fMpldE8pjNFsmyKMBxqjBfxytAnLTlaAqOTEALw_wcB](https://www.uestreservations.com/es-ES/estacio-del-nord/booking?utm_source=google&utm_medium=cpc&utm_campaign=22799089809&gad_source=1&gad_campaignid=22799089809&gbraid=0AAAAADiMQMbv3ThsWNvKZVApX89BbN5Cs&qclid=Cj0KCQiAiqDJBhCXARIsABk2kSlgoB6s_Y3Vy6NeQu2gGIHS5fMpldE8pjNFsmyKMBxqjBfxytAnLTlaAqOTEALw_wcB)

-Restaurant LA TAVERNA DE'N SIDORO (Vic):

<https://maps.app.goo.gl/4vWQBbeFb3ztDEtX6>

-Restaurant EL CALIU (Vic): <https://maps.app.goo.gl/MockXxkx4u64TWRu8>

-Restaurant CLUB POCKET BIKE (Vic):

<https://maps.app.goo.gl/ftwB7PmQdW5GxFxRA>

Restaurant KONIG (Vic): <https://maps.app.goo.gl/icnCUceH9ACjnW8M7>

ORGANITZA



JUFRÉ
CYCLING



Ajuntament de Vic

Vicactiva't



Coordina:

Amb la col·laboració de:

Amb el suport institucional de:



ESERMI

Occident

Generalitat
de Catalunya

esportcat

Unió de Federacions
Esportives de Catalunya

Diputació
Barcelona

Diputació de Girona

Diputació Tarragona

Diputació de Lleida